

# FOR RENT

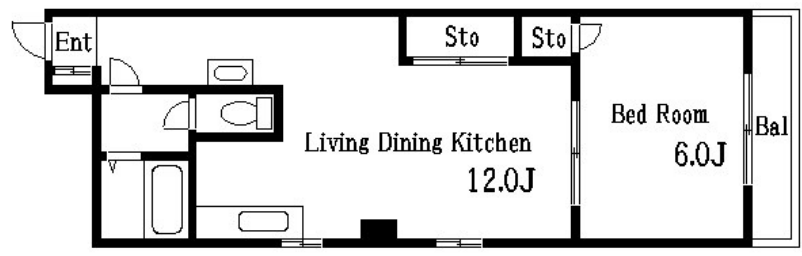
賃料	管理費等
90,000円	0円

2 F 以上, 2 面採光, 角住戸, 通風良好, 陽当たり良好, 駅まで平坦, 閑静な住宅街, メールボックス

【外観】



【間取り図】



間取り	1LDK		
敷金	1ヶ月	礼金	1ヶ月
敷引/償却金	-	保証金	-
物件種別	マンション		
建物名・部屋番号	ユニックス橋 B401号室		
物件所在地	東京都墨田区立花 2丁目25-10		
交通	中央・総武線各停 平井(東京)駅 徒歩15分 東武亀戸線 東あずま駅 徒歩3分		
間取詳細	洋室(6畳) LDK(12畳)		
構造・規模	鉄骨 4階建 4階		
専有面積	38.07㎡	向き	南
築年月	1990年6月	契約期間	2年
損害保険	有	入居時期	相談
駐車場	駐輪場 バイク置き場		
設備	3点給湯, エアコン 2台, ガスキッチン, ガスコンロ設置可, ガス給湯, キッチンに窓, シャワー, シューズボ		
その他費用			
入居諸条件	ペット不可 二人可 高齢者可 ルームシェア可		
保証会社	必須 初回保証料: 月額総賃料の50% 継続保証料: 一年毎に1万円		
備考			

図面と現況が異なる場合は現況が優先となります。

間取りの「S」はサービスルーム(納戸)です。

情報更新日2024年9月16日

No.kn0000061665



東京都知事(5)第83270号  
(公社)全日本不動産協会会員, (公社)首都圏不動産公正取引協議会加盟  
**株式会社CLCコーポレーション 錦糸町店**  
東京都墨田区錦糸 3丁目4-10 東越ビル4F  
TEL:03-5637-3071 FAX:03-3626-8870  
E-mail: kinshi@clcnet.jp  
URL: https://clcnetwork.co.jp/shop\_kinshi.html



携帯サイトから物件詳細を閲覧できます!

取引態様	手数料負担の割合	貸主	借主
仲介	手数料配分の割合	元付	客付