

FOR RENT

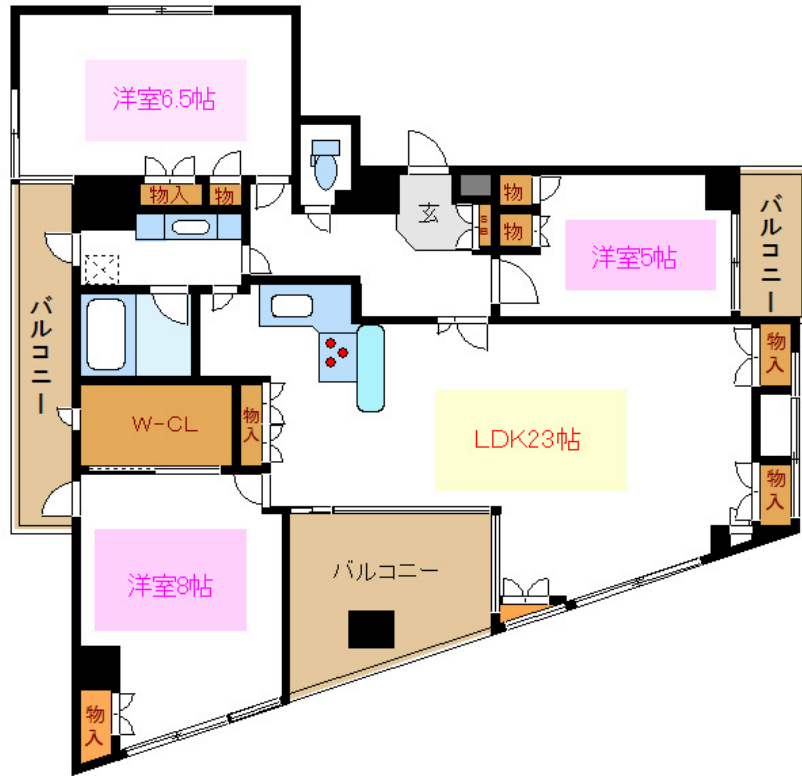
賃料	管理費等
239,000円	20,000円

1フロア1住戸, 2F以上, 2面採光, 3方角住戸, 3面採光, オートロック, 角住戸, 最上階, 四方角部屋, 上階無し, 東南角住戸, 南西角住戸, 陽当たり良好, 駅前, 閑静な住宅街

【外観】



【間取り図】



図面と現況が異なる場合は現況が優先となります。

間取りの「S」はサービスルーム(納戸)です。

間取り	3LDK		
敷金	1ヶ月	礼金	1ヶ月
敷引/償却金	-	保証金	-
物件種別	マンション		
建物名・部屋番号	サポーレ立花		
物件所在地	東京都墨田区立花1丁目16-9		
交通	中央・総武線各停 亀戸駅 徒歩22分 東武亀戸線 東あずま駅 徒歩4分		
間取詳細	LDK(23畳) 洋室(8畳) 洋室(6.5畳) 洋室(5畳) S(2畳)		
構造・規模	鉄筋コンクリート 5階建 5階		
専有面積	126.2㎡	向き	南
築年月	1990年6月	契約期間	2年
損害保険	有	入居時期	相談
駐車場	有(敷地内) 18300円/月~ 駐輪場 バイク置き場		
設備	3口以上コンロ, TVインターホン, ウォークインクローゼット, エアコン, エアコン全室, カウンターキッチン		
その他費用			
入居諸条件	ペット可 事務所可		
保証会社			
備考			

情報更新日2024年9月12日

No.kn0000061810

お問合せ先



東京都知事(5)第83270号

(公社)全日本不動産協会会員, (公社)首都圏不動産公正取引協議会加盟

株式会社CLCコーポレーション 錦糸町店

東京都墨田区錦糸3丁目4-10 東越ビル4F

TEL:03-5637-3071

FAX:03-3626-8870

E-mail: kinshi@clcnet.jp

URL: https://clcnetwork.co.jp/shop_kinshi.html



携帯サイトから物件詳細を閲覧できます!

取引態様	手数料負担の割合	貸主	借主
仲介	手数料配分の割合	元付	客付