

FOR RENT

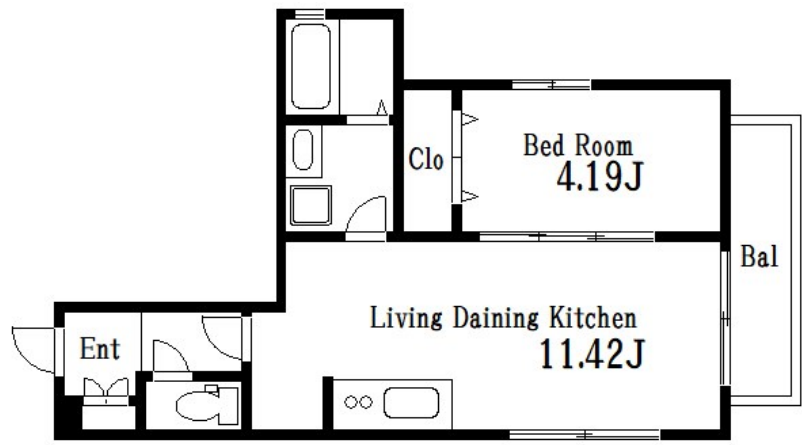
賃料	管理費等
105,000円	6,000円

24時間緊急通報システム, 2面採光, 3方角住戸, 3面採光, オートロック, カードキー, セキュリティ有り, モニタ付オートロック, 角住戸, 通風良好, 駅まで平坦, 閑静な住宅街, メールボックス, セキュリティ会社

【外観】



【間取り図】



間取り	1LDK		
敷金	無	礼金	2ヶ月
敷引/償却金	-	保証金	無
物件種別	アパート		
建物名・部屋番号	アンリジエール		
物件所在地	東京都墨田区八広 6丁目46-11		
交通	京成押上線 八広駅 徒歩6分 東武伊勢崎線 東向島駅 徒歩15分		
間取詳細	洋室(4.19畳) LDK(11.42畳)		
構造・規模	軽量鉄骨 3階建 1階		
専有面積	37.67㎡	向き	
築年月	2019年5月	契約期間	2年
損害保険	有	入居時期	相談
駐車場			
設備	2口コンロ, 3点給湯, B S, T V インターホン, エアコン, ガスキッチン, ガスコンロ設置済, ガス給湯, グ		
その他費用	[一時金] ルームクリーニング費用: 49,500円 D-roomCard#-料金: 16,500円 ICカード電池(初回): 2,090円		
入居諸条件	ペット可		
保証会社	必須。初回保証料35000円、月額保証料賃料等総額の1%+800円/月		
備考			

図面と現況が異なる場合は現況が優先となります。

間取りの「S」はサービスルーム(納戸)です。

情報更新日2024年10月11日

No.kn0000061860



東京都知事(5)第83270号
(公社)全日本不動産協会会員, (公社)首都圏不動産公正取引協議会加盟
株式会社CLCコーポレーション 錦糸町店
東京都墨田区錦糸3丁目4-10 東越ビル4F
TEL:03-5637-3071 FAX:03-3626-8870
E-mail: kinshi@clcnet.jp
URL: https://clcnetwork.co.jp/shop_kinshi.html



携帯サイトから物件詳細を閲覧できます!

取引態様	手数料負担の割合	貸主	借主
仲介	手数料配分の割合	元付	客付