

# FOR RENT

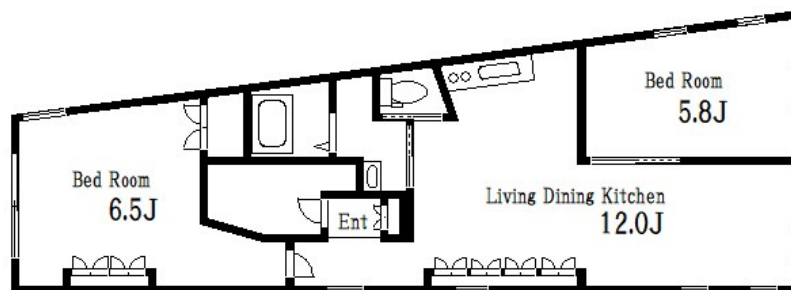
賃料	管理費等
120,000円	0円

1フロア1住戸, 2F以上, 2面採光, 角住戸, 振り分け, 通風良好, 陽当たり良好, 駅まで平坦, 外壁コンクリート, 閑静な住宅街, メールボックス

【外観】



【間取り図】



間取り	2LDK		
敷金	1ヶ月	礼金	無
敷引/償却金	-	保証金	無
物件種別	マンション		
建物名・部屋番号	ワールドビル		
物件所在地	東京都江東区北砂2丁目8-5		
交通	都営新宿線 西大島駅 徒歩14分 東京メトロ東西線 南砂町駅 徒歩18分		
間取詳細	LDK(12畳) 洋室(5.8畳) 洋室(6.5畳)		
構造・規模	鉄筋コンクリート 5階建 3階		
専有面積	65.14㎡	向き	東
築年月	1989年4月	契約期間	2年
損害保険	有	入居時期	相談
駐車場	駐輪場		
設備	3口以上コンロ, 3点給湯, TVインターホン, インターホン, ガスキッチン, ガスコンロ設置済, ガス給湯,		
その他費用			
入居諸条件	ペット不可 事務所不可 高齢者不可		
保証会社			
備考			

図面と現況が異なる場合は現況が優先となります。

間取りの「S」はサービスルーム(納戸)です。

情報更新日2024年9月12日

No.kn0000061863

お問合せ先



東京都知事(5)第83270号

(公社)全日本不動産協会会員, (公社)首都圏不動産公正取引協議会加盟

株式会社CLCコーポレーション 錦糸町店

東京都墨田区錦糸3丁目4-10 東越ビル4F

TEL:03-5637-3071

FAX:03-3626-8870

E-mail: kinshi@clcnet.jp

URL: https://clcnetwork.co.jp/shop\_kinshi.html



携帯サイトから物件詳細を閲覧できます!

取引態様	手数料負担の割合	貸主	借主
仲介	手数料配分の割合	元付	客付