

# FOR RENT

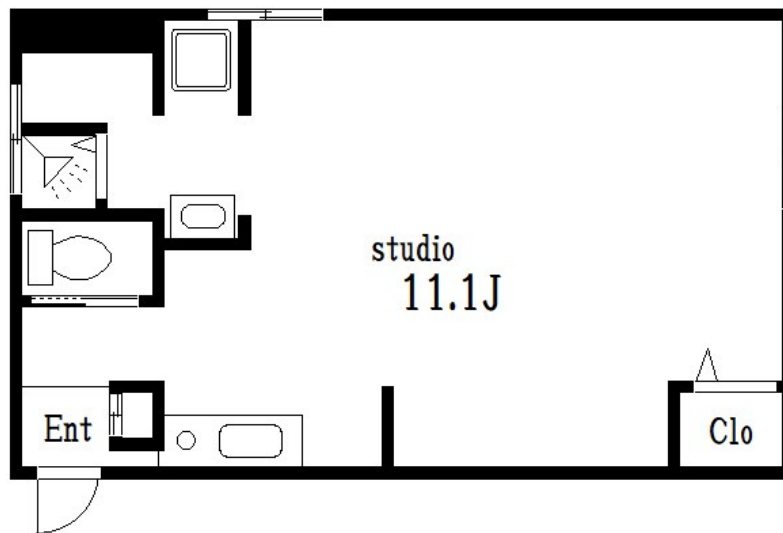
賃料	管理費等
80,000円	3,000円

2F以上,2面採光,角住戸,最上階,通風良好,陽当たり良好,バス2路線,駅まで平坦,外壁タイル張り,閑静な住宅街,始発駅,メールボックス

## 【外観】



## 【間取り図】



間取り	1R		
敷金	1ヶ月	礼金	-
敷引/償却金	-	保証金	-
物件種別	マンション		
建物名・部屋番号	金子マンション		
物件所在地	東京都墨田区本所4丁目22-2		
交通	都営浅草線 本所吾妻橋駅 徒歩6分		
間取詳細	洋室(11.1畳)		
構造・規模	鉄筋コンクリート 4階建 4階		
専有面積	28㎡	向き	
築年月	1974年5月	契約期間	2年
損害保険	有	入居時期	相談
駐車場	駐輪場		
設備	2口コンロ,TVインターホン,インターホン,エアコン,ガスキッチン,ガス給湯,クローゼット,シャワー		
その他費用			
入居諸条件	事務所相談 性別不問 法人可 単身可		
保証会社	必須 初回保証料:総賃料の50% 年間保証委託料:1年毎に1万円		
備考	お部屋探しはCLCコーポレーション押上店へ!お電話、メールでのお問い合わせをお待ちしております!		

図面と現況が異なる場合は現況が優先となります。

間取りの「S」はサービスルーム(納戸)です。

情報更新日2024年9月14日

No.kn0000061864

お問合せ先



東京都知事(5)第83270号

(公社)全日本不動産協会会員,(公社)首都圏不動産公正取引協議会加盟

## 株式会社CLCコーポレーション 錦糸町店

東京都墨田区錦糸3丁目4-10東越ビル4F

TEL:03-5637-3071

FAX:03-3626-8870

E-mail: kinshi@clcnet.jp

URL: [https://clcnetwork.co.jp/shop\\_kinshi.html](https://clcnetwork.co.jp/shop_kinshi.html)



携帯サイトから物件詳細を閲覧できます!

取引態様	手数料負担の割合	貸主	借主
仲介	手数料配分の割合	元付	客付