

# FOR RENT

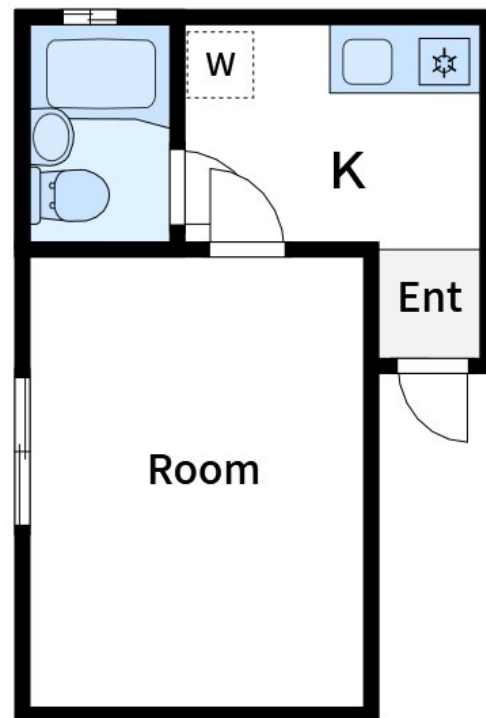
賃料	管理費等
67,000円	3,000円

2F以上,ダブルロック,ディンプルキー,角住戸,上階無し,閑静な住宅街,防犯カメラ,メールボックス

【外観】



【間取り図】



間取り	1K		
敷金	無	礼金	無
敷引/償却金	-	保証金	-
物件種別	アパート		
建物名・部屋番号	深川AKARIE		
物件所在地	東京都江東区扇橋2丁目21-10		
交通	東京メトロ半蔵門線 住吉(東京)駅 徒歩9分 都営新宿線 菊川(東京)駅 徒歩20分		
間取詳細	洋室(5.5畳)		
構造・規模	木造 2階建 2階		
専有面積	17.35㎡	向き	
築年月	1963年5月	契約期間	2年
損害保険	有	入居時期	相談
駐車場			
設備	IHクッキングヒーター,TVインターホン,インターホン,エアコン,ガスコンロ設置済,キッチンに窓,シ		
その他費用	[一時金] クリーニング: 40,000円		
入居諸条件			
保証会社	必須 総賃料30%~		
備考			

図面と現況が異なる場合は現況が優先となります。

間取りの「S」はサービスルーム(納戸)です。

情報更新日2024年9月18日

No.kn0000061875

お問合せ先



東京都知事(5)第83270号

(公社)全日本不動産協会会員,(公社)首都圏不動産公正取引協議会加盟

株式会社CLCコーポレーション 錦糸町店

東京都墨田区錦糸3丁目4-10 東越ビル4F

TEL:03-5637-3071

FAX:03-3626-8870

E-mail: kinshi@clcnet.jp

URL: https://clcnetwork.co.jp/shop\_kinshi.html



携帯サイトから物件詳細を閲覧できます!

取引態様	手数料負担の割合	貸主	借主
仲介	手数料配分の割合	元付	客付