

# FOR RENT

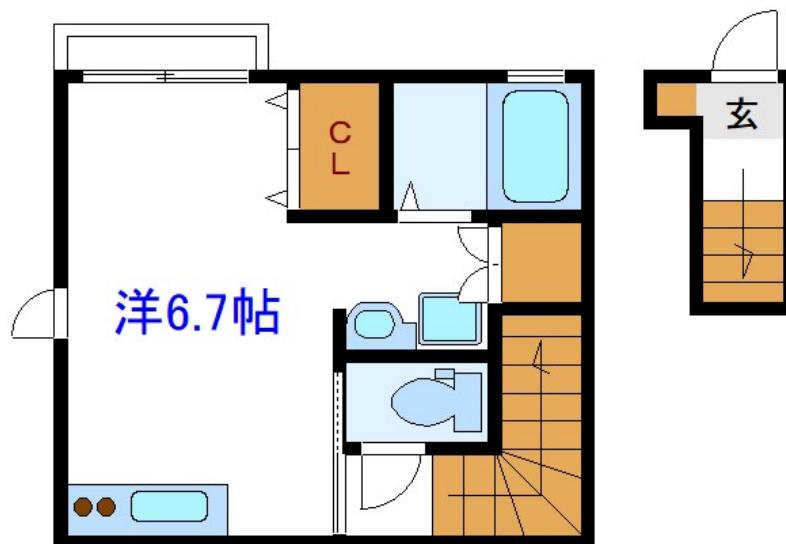
賃料	管理費等
78,000円	2,000円

2 F 以上, 2 面採光, 3 方角住戸, 3 面採光, 角住戸, 最上階, 上階無し, 通風良好, 陽当たり良好, 駅前, 閑静な住宅街

【外観】



【間取り図】



間取り	1R		
敷金	0.5ヶ月	礼金	1.5ヶ月
敷引/償却金	-	保証金	-
物件種別	アパート		
建物名・部屋番号	キャステール		
物件所在地	東京都江東区大島3丁目		
交通	都営新宿線 西大島駅 徒歩4分 中央・総武線各停 亀戸駅 徒歩10分		
間取詳細	洋室(6.7畳)		
構造・規模	木造 2階建 2階		
専有面積	24.53㎡	向き	西
築年月	2010年3月	契約期間	2年
損害保険	有	入居時期	相談
駐車場	駐輪場		
設備	2口コンロ, B S, T Vインターホン, エアコン, ガスキッチン, ガスコンロ設置可, ガス給湯, キッチンに窓		
その他費用	[一時金] 鍵交換費用: 29,700円 [月次費用] 保険料: 800円		
入居諸条件			
保証会社			
備考			

図面と現況が異なる場合は現況が優先となります。

間取りの「S」はサービスルーム(納戸)です。

情報更新日2024年9月15日

No.kn0000061903

お問合せ先



東京都知事(5)第83270号

(公社)全日本不動産協会会員, (公社)首都圏不動産公正取引協議会加盟

**株式会社CLCコーポレーション 錦糸町店**

東京都墨田区錦糸3丁目4-10東越ビル4F

TEL:03-5637-3071

FAX:03-3626-8870

E-mail: kinshi@clcnet.jp

URL: https://clcnetwork.co.jp/shop\_kinshi.html



携帯サイトから物件詳細を閲覧できます!

取引態様	手数料負担の割合	貸主	借主
仲介	手数料配分の割合	元付	客付