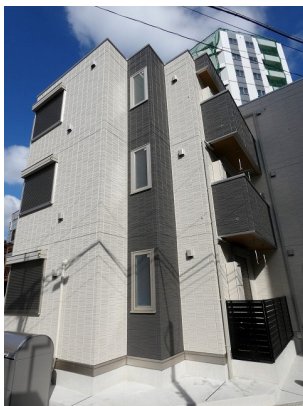


# FOR RENT

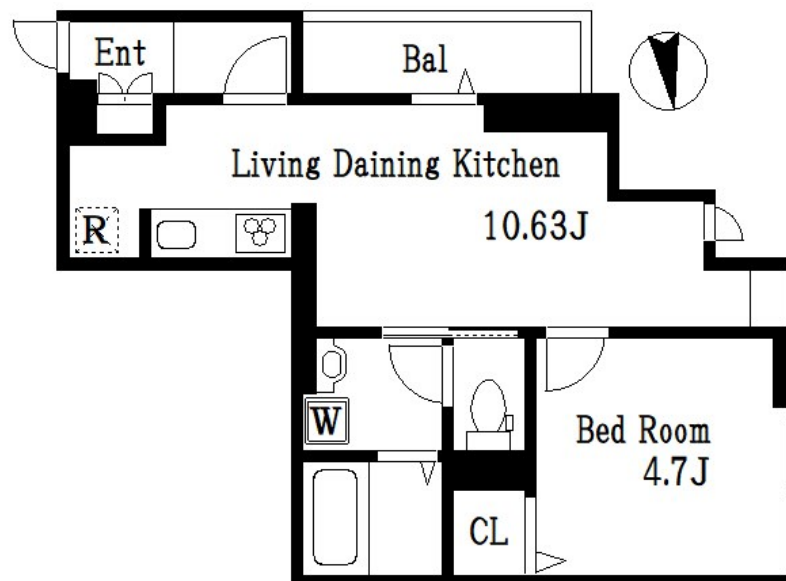
賃料	管理費等
129,000円	5,500円

2F以上, 2面採光, オートロック, 角住戸, 玄関ホール, 最上階, 上階無し, 通風良好, 外壁タイル張り, メールボックス

【外観】



【間取り図】



間取り	1LDK		
敷金	無	礼金	1ヶ月
敷引/償却金	-	保証金	-
物件種別	アパート		
建物名・部屋番号	アムール東向島		
物件所在地	東京都墨田区東向島5丁目3-20		
交通	東武伊勢崎線 東向島駅 徒歩2分 京成押上線 京成曳舟駅 徒歩12分		
間取詳細	洋室(4.7畳) LDK(10.63畳)		
構造・規模	軽量鉄骨 3階建 3階		
専有面積	35.31㎡	向き	南
築年月	2021年10月1日	契約期間	2年
損害保険		入居時期	相談
駐車場	駐輪場		
設備	3口以上コンロ, B S, T V インターホン, エアコン, ガスキッチン, ガスコンロ設置済, クローゼット, シス		
その他費用	[一時金] カードキー料金: 16,500円 ICロック電池: 1,100円 退去時クリーニング費用: 49,500円		
入居諸条件	ペット不可 事務所不可 楽器等の使用不可		
保証会社	必須 初回保証料35000円、月額保証料賃料等総額の1% + 800円/月		
備考	こちらの物件のお問い合わせは株式会社CLCコーポレーション 亀戸店までお気軽にどうぞ。		

図面と現況が異なる場合は現況が優先となります。

間取りの「S」はサービスルーム(納戸)です。

情報更新日2024年9月15日

No.kn0000061953

お問合せ先



東京都知事(5)第83270号

(公社)全日本不動産協会会員, (公社)首都圏不動産公正取引協議会加盟

株式会社CLCコーポレーション 錦糸町店

東京都墨田区錦糸3丁目4-10 東越ビル4F

TEL:03-5637-3071

FAX:03-3626-8870

E-mail: kinshi@clcnet.jp

URL: https://clcnetwork.co.jp/shop\_kinshi.html



携帯サイトから物件詳細を閲覧できます!

取引態様	手数料負担の割合	貸主	借主
仲介	手数料配分の割合	元付	客付