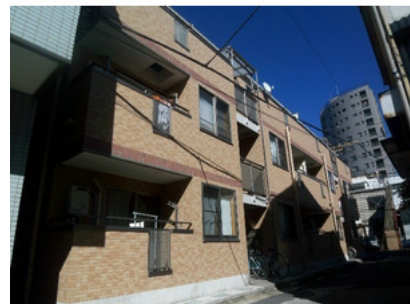


# FOR RENT

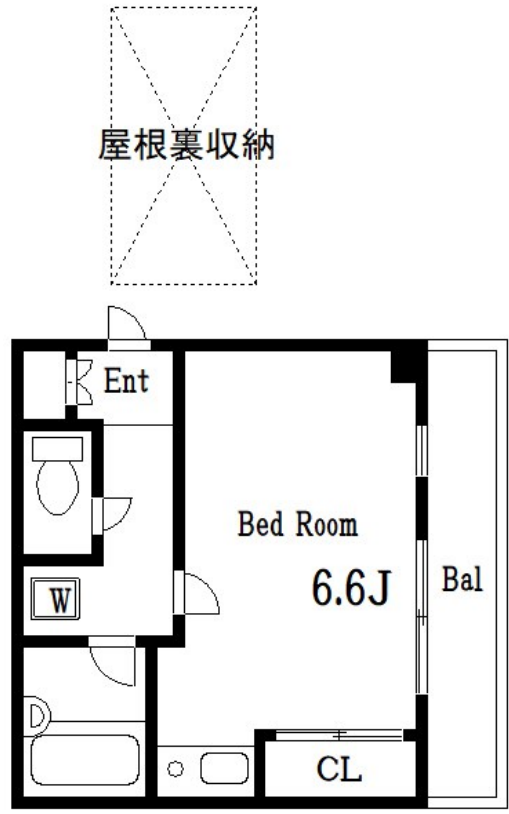
賃料	管理費等
64,000円	3,000円

2 F 以上,玄関ホール,最上階,上階無し,陽当たり良好,駅まで平坦,外壁タイル張り,閑静な住宅街,メールボックス

【外観】



【間取り図】



間取り	1R		
敷金	0.5ヶ月	礼金	1ヶ月
敷引/償却金	-	保証金	-
物件種別	マンション		
建物名・部屋番号	MALT立花		
物件所在地	東京都墨田区立花4丁目8-16		
交通	中央・総武線各停 平井(東京)駅 徒歩15分 東武亀戸線 小村井駅 徒歩6分		
間取詳細	洋室(6.6畳)		
構造・規模	鉄骨 3階建 3階		
専有面積	20.24㎡	向き	南
築年月	2004年11月	契約期間	2年
損害保険	有	入居時期	2024年12月8日予定
駐車場			
設備	CATV, IHキッチンヒーター, インターネット専用線配線済み, インターホン, エアコン, ガス給湯, ク		
その他費用	[一時金] カギ交換費用: 29,700円 [月次費用] 保険料: 800円		
入居諸条件			
保証会社			
備考			

図面と現況が異なる場合は現況が優先となります。

間取りの「S」はサービスルーム(納戸)です。

情報更新日2024年11月21日

No.kn0000062007



東京都知事(5)第83270号  
(公社)全日本不動産協会会員, (公社)首都圏不動産公正取引協議会加盟  
**株式会社CLCコーポレーション 錦糸町店**  
東京都墨田区錦糸3丁目4-10 東越ビル4F  
TEL:03-5637-3071 FAX:03-3626-8870  
E-mail: kinshi@clcnet.jp  
URL: https://clcnetwork.co.jp/shop\_kinshi.html



携帯サイトから物件詳細を閲覧できます!

取引態様	手数料負担の割合	貸主	借主
仲介	手数料配分の割合	元付	客付