

# FOR RENT

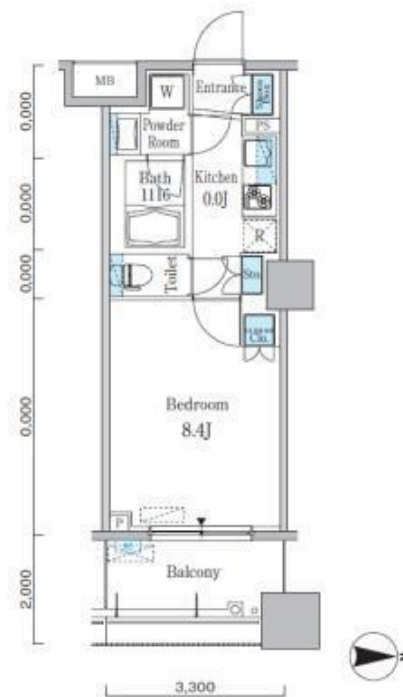
賃料	管理費等
100,000円	8,000円

24時間緊急通報システム, 2F以上, オートロック, ダブルロック, ディンプルキー, モニタ付オートロック, 陽当たり良好, 駅前, 防犯カメラ

【外観】



【間取り図】



図面と現況が異なる場合は現況が優先となります。

間取りの「S」はサービスルーム(納戸)です。

間取り	1K		
敷金	1ヶ月	礼金	1ヶ月
敷引/償却金	-	保証金	無
物件種別	マンション		
建物名・部屋番号	パークキューブ亀戸		
物件所在地	東京都江東区亀戸2丁目36-9		
交通	中央・総武線各停 亀戸駅 徒歩5分 東京メトロ半蔵門線 錦糸町駅 徒歩14分		
間取詳細	洋室(8.4畳)		
構造・規模	鉄筋コンクリート 13階建 7階		
専有面積	28.27㎡	向き	西
築年月	2007年9月	契約期間	2年
損害保険	有	入居時期	相談
駐車場	駐輪場		
設備	24時間換気システム, 2口コンロ, CATV, CS, TVインターホン, エアコン, ガスキッチン, ガスコン		
その他費用	[一時金] 鍵交換費用: 15,000円		
入居諸条件	ペット可 法人可		
保証会社	必須 初回保証委託料(最低20,000円): 月額賃料等の50%、2年目以降: 9,600円/年		
備考	2007年築 オートロック 浴室乾燥機 追炊機能		

情報更新日2024年10月6日

No.kn000062027

お問合せ先



東京都知事(5)第83270号

(公社)全日本不動産協会会員, (公社)首都圏不動産公正取引協議会加盟

**株式会社CLCコーポレーション 錦糸町店**

東京都墨田区錦糸3丁目4-10東越ビル4F

TEL:03-5637-3071

FAX:03-3626-8870

E-mail: kinshi@clcnet.jp

URL: [https://clcnetwork.co.jp/shop\\_kinshi.html](https://clcnetwork.co.jp/shop_kinshi.html)



携帯サイトから物件詳細を閲覧できます!

取引態様	手数料負担の割合	貸主	借主
仲介	手数料配分の割合	元付	客付