

FOR RENT

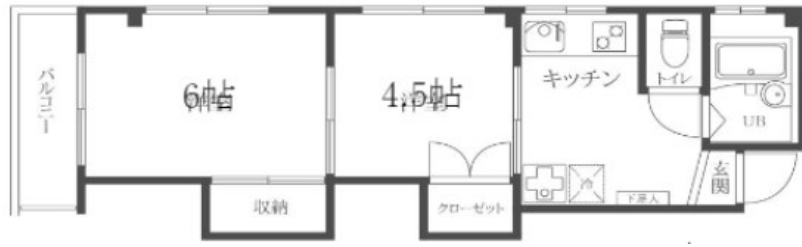
賃料	管理費等
99,000円	3,000円

2 F 以上, 2 面採光, 角住戸, 上階無し, 内装リフォーム済, メールボックス

【外観】



【間取り図】



間取り	2K		
敷金	1ヶ月	礼金	1ヶ月
敷引/償却金	-	保証金	-
物件種別	マンション		
建物名・部屋番号	第二永島ビル		
物件所在地	東京都墨田区横川 1丁目18-8		
交通	京成押上線 押上駅 徒歩10分 総武線快速 錦糸町駅 徒歩16分		
間取詳細	K(2畳) 洋室(4.5畳) 洋室(6畳)		
構造・規模	鉄骨 3階建 3階		
専有面積	28.34㎡	向き	
築年月	1981年2月	契約期間	2年
損害保険	有 24,000円 24ヶ月	入居時期	即時
駐車場			
設備	システムキッチン 2口コンロ ガスキッチン パス・トイレ別 パス有 シャワー トイレ有 温水洗浄便座		
その他費用	[一時金] 契約事務手数料: 5,000円 鍵交換: 27,500円 [月次費用] 24時間サポート: 1,000円		
入居諸条件			
保証会社	可 初回総賃料の40% 月次費用800円		
備考			

図面と現況が異なる場合は現況が優先となります。

間取りの「S」はサービスルーム(納戸)です。

情報更新日2024年11月11日

No.kn0000062036



東京都知事(5)第83270号
(公社)全日本不動産協会会員, (公社)首都圏不動産公正取引協議会加盟
株式会社CLCコーポレーション 錦糸町店
東京都墨田区錦糸3丁目4-10 東越ビル4F
TEL:03-5637-3071 FAX:03-3626-8870
E-mail: kinshi@clcnet.jp
URL: https://clcnetwork.co.jp/shop_kinshi.html



携帯サイトから物件詳細を閲覧できます!

取引態様	手数料負担の割合	貸主	借主
仲介	手数料配分の割合	元付	客付