

FOR RENT

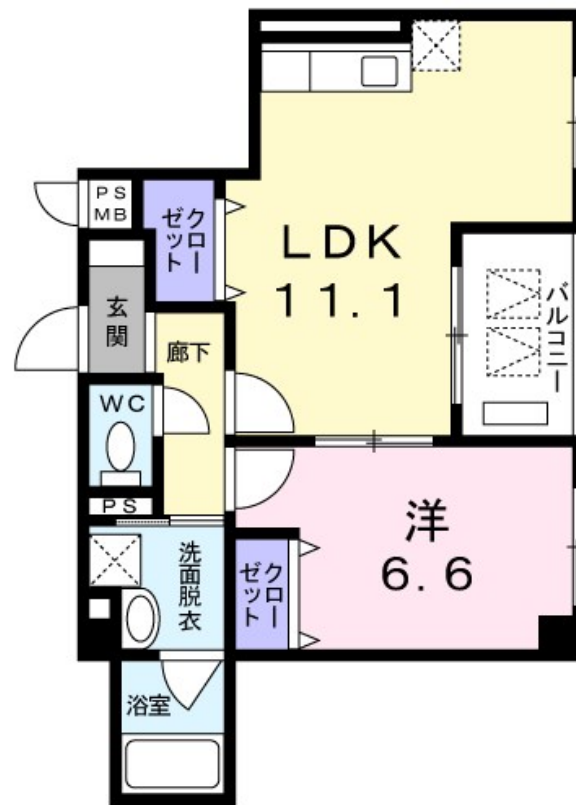
賃料	管理費等
118,000円	7,700円

2F以上,オートロック,モニタ付オートロック,玄関ホール,通風良好,陽当たり良好,駅まで平坦,メールボックス

【外観】



【間取り図】



図面と現況が異なる場合は現況が優先となります。

間取りの「S」はサービスルーム(納戸)です。

間取り	1LDK		
敷金	無	礼金	2ヶ月
敷引/償却金	-	保証金	-
物件種別	マンション		
建物名・部屋番号	オートモンターニュ		
物件所在地	東京都江東区北砂3丁目23-8		
交通	都営新宿線 西大島駅 徒歩14分 都営新宿線 大島(東京)駅 徒歩18分		
間取詳細	LDK(11.1畳) 洋室(6.6畳)		
構造・規模	鉄骨 4階建 3階		
専有面積	43.2㎡	向き	東
築年月	2013年12月	契約期間	2年
損害保険	有	入居時期	相談
駐車場	駐輪場		
設備	3口以上コンロ, 3点給湯, TVインターホン, エアコン, ガスキッチン, ガスコンロ設置済, ガス給湯, グリ		
その他費用	[一時金] クリーニング: 60,000円 鍵セット費: 3,300円 [月次費用] 町会費: 200円 安心入居サポート費: 330円		
入居諸条件			
保証会社	可 初回委託料: 契約時22,000円 / 月額 賃料総額の2.2%又は5.5%		
備考			

情報更新日2024年10月11日

No.kn0000062131

お問合せ先



東京都知事(5)第83270号

(公社)全日本不動産協会会員, (公社)首都圏不動産公正取引協議会加盟

株式会社CLCコーポレーション 錦糸町店

東京都墨田区錦糸3丁目4-10東越ビル4F

TEL:03-5637-3071

FAX:03-3626-8870

E-mail: kinshi@clcnet.jp

URL: https://clcnetwork.co.jp/shop_kinshi.html



携帯サイトから物件詳細を閲覧できます!

取引態様	手数料負担の割合	貸主	借主
仲介	手数料配分の割合	元付	客付