

FOR RENT

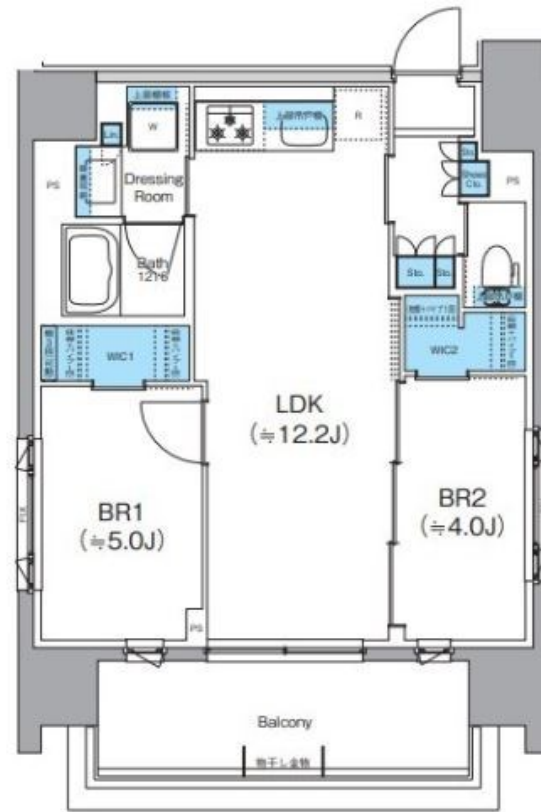
| | |
|----------|---------|
| 賃料 | 管理費等 |
| 250,000円 | 20,000円 |

2F以上,ダブルロック,ディンプルキー,モニタ付オートロック,角住戸,玄関ホール,振り分け,通風良好,防犯カメラ,メールボックス

【外観】



【間取り図】



図面と現況が異なる場合は現況が優先となります。

間取りの「S」はサービスルーム(納戸)です。

| | | | |
|----------|---|------|-----|
| 間取り | 2LDK | | |
| 敷金 | 1ヶ月 | 礼金 | 1ヶ月 |
| 敷引/償却金 | - | 保証金 | - |
| 物件種別 | マンション | | |
| 建物名・部屋番号 | クレヴィアリグゼ錦糸町 1003号室 | | |
| 物件所在地 | 東京都墨田区江東橋1丁目10-9 | | |
| 交通 | 東京メトロ半蔵門線 錦糸町駅 徒歩6分 中央・総武線各停 錦糸町駅 徒歩6分 | | |
| 間取詳細 | LDK(12.2畳) 洋室(5畳) 洋室(4畳) | | |
| 構造・規模 | 鉄筋コンクリート 15階建 10階 | | |
| 専有面積 | 50.66㎡ | 向き | 北 |
| 築年月 | 2023年3月 | 契約期間 | 2年 |
| 損害保険 | 有 19,000円 24ヶ月 | 入居時期 | 相談 |
| 駐車場 | | | |
| 設備 | 3口以上コンロ,TVインターホン,ウォークインクローゼット,エアコン3台,オートバス,ガスキッチン, | | |
| その他費用 | [一時金] 初回鍵交換費(税込):38,500円 | | |
| 入居諸条件 | ペット可 事務所不可 楽器等の使用不可 二人可 | | |
| 保証会社 | 必須 初回保証委託料:月額総賃料の40%or50% 月額手数料:890円/月 年間保証委託料:1万円/年 | | |
| 備考 | ペット飼育相談可(小型犬・猫 多頭飼育相談可)敷金1ヶ月追加 1年未満解約時、賃料1ヶ月分の違約金有り 1F共用部に個室ブース2台あり:事前予約制 料金:330円(税込)/50分 利用可能時間:8時~24時、ブース内での飲食禁止、使用細則を遵守いただきます。 | | |

情報更新日2024年10月20日

No.kn0000062228

お問合せ先



東京都知事(5)第83270号

(公社)全日本不動産協会会員,(公社)首都圏不動産公正取引協議会加盟

株式会社CLCコーポレーション 錦糸町店

東京都墨田区錦糸3丁目4-10東越ビル4F

TEL:03-5637-3071

FAX:03-3626-8870

E-mail: kinshi@clcnet.jp

URL: https://clcnetwork.co.jp/shop_kinshi.html



携帯サイトから物件詳細を閲覧できます!

| | | | |
|------|----------|----|----|
| 取引態様 | 手数料負担の割合 | 貸主 | 借主 |
| 仲介 | 手数料配分の割合 | 元付 | 客付 |