

FOR RENT

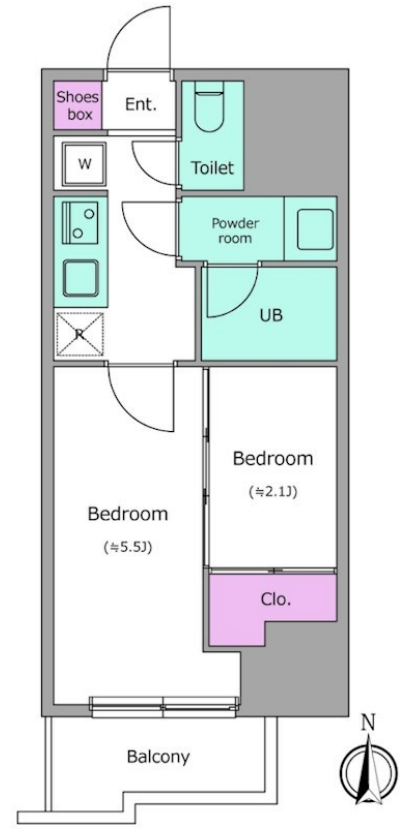
賃料	管理費等
112,000円	10,000円

2 F以上,メールボックス

【外観】



【間取り図】



図面と現況が異なる場合は現況が優先となります。

間取りの「S」はサービスルーム(納戸)です。

間取り	2K		
敷金	1ヶ月	礼金	無
敷引/償却金	-	保証金	-
物件種別	マンション		
建物名・部屋番号	SYFORME 亀戸		
物件所在地	東京都江東区亀戸 6丁目55-13		
交通	中央・総武線各停 亀戸駅 徒歩6分 都営新宿線 大島(東京)駅 徒歩13分		
間取詳細	洋室(5.5畳) 和室(2.1畳)		
構造・規模	鉄筋コンクリート 14階建 9階		
専有面積	25.4㎡	向き	
築年月	2022年3月	契約期間	2年
損害保険	有 19,000円 24ヶ月	入居時期	即時
駐車場			
設備	ガスコンロ設置済,ガス給湯,クローゼット,シャワー,シューズボックス,トイレ有,バス・トイレ別,バス		
その他費用			
入居諸条件	ペット不可 事務所不可 楽器等の使用不可 法人可		
保証会社			
備考			

情報更新日2024年11月15日

No.kn0000062240



東京都知事(5)第83270号
(公社)全日本不動産協会会員,(公社)首都圏不動産公正取引協議会加盟
株式会社CLCコーポレーション 錦糸町店
東京都墨田区錦糸3丁目4-10 東越ビル4F
TEL:03-5637-3071 FAX:03-3626-8870
E-mail: kinshi@clcnet.jp
URL: https://clcnetwork.co.jp/shop_kinshi.html



携帯サイトから物件詳細を閲覧できます!

取引態様	手数料負担の割合	貸主	借主
仲介	手数料配分の割合	元付	客付