

FOR RENT

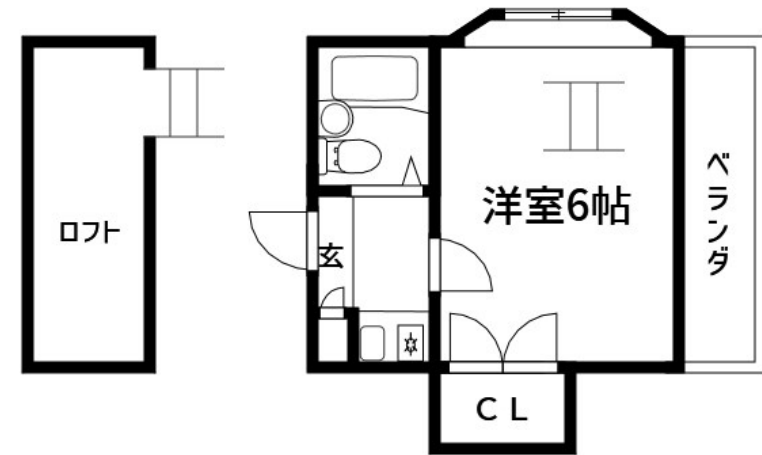
賃料	管理費等
65,000円	0円

1フロア2住戸, 2F以上, 2面採光, ロフト, 角住戸, 上階無し

【外観】



【間取り図】



間取り	1K		
敷金	1ヶ月	礼金	1ヶ月
敷引/償却金	-	保証金	-
物件種別	アパート		
建物名・部屋番号	ティロフィナーレ北砂		
物件所在地	東京都江東区北砂6丁目14-3		
交通	都営新宿線 大島(東京)駅 徒歩11分 都営新宿線 西大島駅 徒歩19分		
間取詳細			
構造・規模	木造2階建2階		
専有面積	15㎡	向き	
築年月	1990年6月15日	契約期間	2年
損害保険		入居時期	相談
駐車場			
設備	IHクッキングヒーター, インターホン, エアコン, ガス給湯, シャワー, トイレ有, バス有, 押入, 給湯, 室		
その他費用			
入居諸条件			
保証会社	必須 初回保証委託費賃料総額の50%/継続保証料10,000円(年毎)		
備考			

図面と現況が異なる場合は現況が優先となります。

間取りの「S」はサービスルーム(納戸)です。

情報更新日2024年11月17日

No.kn0000062258



東京都知事(5)第83270号
(公社)全日本不動産協会会員, (公社)首都圏不動産公正取引協議会加盟
株式会社CLCコーポレーション 錦糸町店
東京都墨田区錦糸3丁目4-10東越ビル4F
TEL:03-5637-3071 FAX:03-3626-8870
E-mail: kinshi@clcnet.jp
URL: https://clcnetwork.co.jp/shop_kinshi.html



携帯サイトから物件詳細を閲覧できます!

取引態様	手数料負担の割合	貸主	借主
仲介	手数料配分の割合	元付	客付