

FOR RENT

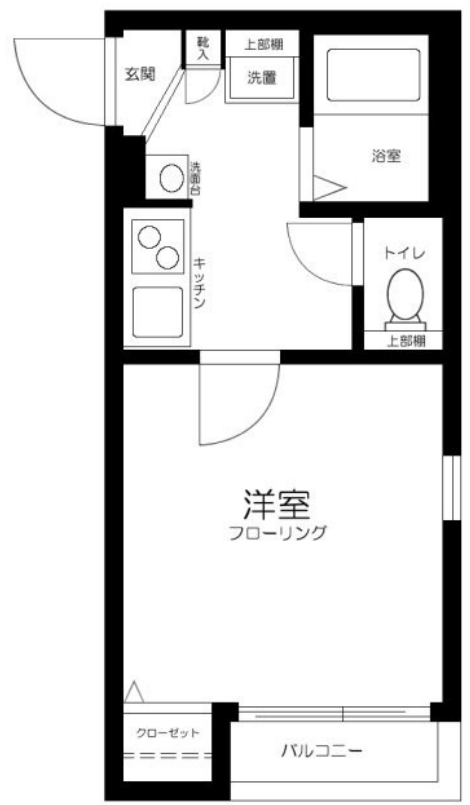
賃料	管理費等
80,000円	5,000円

2 F 以上, 2 面採光, オートロック, 角住戸, 陽当たり良好, メールボックス

【外観】



【間取り図】



間取り	1K		
敷金	無	礼金	無
敷引 / 償却金	-	保証金	-
物件種別	マンション		
建物名・部屋番号	メゾン・ド・ソレイユ大島		
物件所在地	東京都江東区大島 8 丁目34-24		
交通	都営新宿線 東大島駅 徒歩7分 都営新宿線 大島(東京)駅 徒歩12分		
間取詳細			
構造・規模	鉄骨 4階建 1階		
専有面積	18.15㎡	向き	西
築年月	2019年1月	契約期間	2年
損害保険	有 20,000円 24ヶ月	入居時期	相談
駐車場			
設備	2口コンロ, TVインターホン, インターネット専用線配線済み, インターホン, エアコン, ガスキッチン, ガ		
その他費用	[一時金] 入居サポート費: 18,700円 鍵交換代: 25,300円 プロパンガス保証金: 15,000円 ルームクリーニング費用: 44,000円		
入居諸条件			
保証会社	必須 初回保証料; 50% ~		
備考			

図面と現況が異なる場合は現況が優先となります。

間取りの「S」はサービスルーム(納戸)です。

情報更新日2024年11月20日

No.kn0000062270



東京都知事(5)第83270号
(公社)全日本不動産協会会員, (公社)首都圏不動産公正取引協議会加盟
株式会社CLCコーポレーション 錦糸町店
東京都墨田区錦糸3丁目4-10 東越ビル4F
TEL:03-5637-3071 FAX:03-3626-8870
E-mail: kinshi@clcnet.jp
URL: https://clcnetwork.co.jp/shop_kinshi.html



携帯サイトから物件詳細を閲覧できます!

取引態様	手数料負担の割合	貸主	借主
仲介	手数料配分の割合	元付	客付