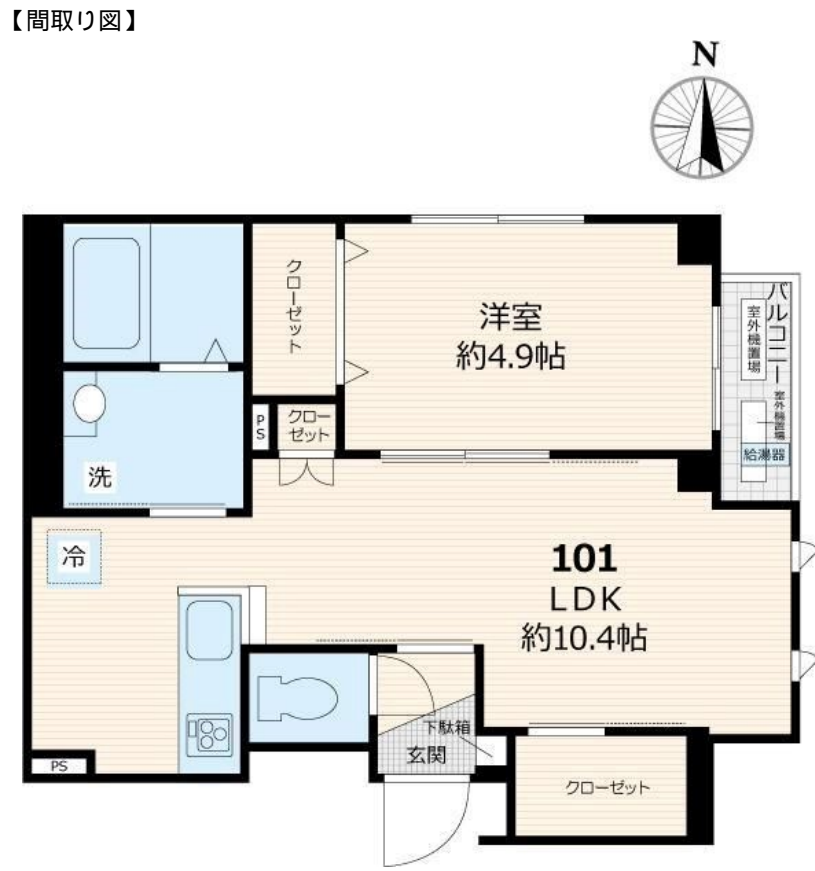


FOR RENT

賃料	管理費等
136,000円	4,000円

2面採光,オートロック,ダブルディンプルキー,ダブルロック,ディンプルキー,角住戸,玄関ホール,通風良好,陽当たり良好,メールボックス



図面と現況が異なる場合は現況が優先となります。

間取りの「S」はサービスルーム(納戸)です。

間取り	1LDK		
敷金	1ヶ月	礼金	2ヶ月
敷引/償却金	-	保証金	-
物件種別	マンション		
建物名・部屋番号	セレナ両国		
物件所在地	東京都墨田区亀沢1丁目14-4		
交通	都営大江戸線 両国駅 徒歩4分 都営新宿線 森下(東京)駅 徒歩12分		
間取詳細			
構造・規模	鉄骨 3階建 1階		
専有面積	37.84㎡	向き	東
築年月	2020年7月	契約期間	2年
損害保険	有	入居時期	相談
駐車場			
設備	3口以上コンロ,BS,IHキッチンヒーター,TVインターホン,エアコン,カウンターキッチン,グリル		
その他費用	[一時金] 鍵交換代: 27,500円 [月次費用] 安心サポート: 1,100円		
入居諸条件			
保証会社	必須 初回保証料: 総賃料の50%~		
備考			

情報更新日2024年12月4日

No.kn000062304



東京都知事(5)第83270号
(公社)全日本不動産協会会員,(公社)首都圏不動産公正取引協議会加盟
株式会社CLCコーポレーション 錦糸町店
東京都墨田区錦糸3丁目4-10東越ビル4F
TEL:03-5637-3071 FAX:03-3626-8870
E-mail: kinshi@clcnet.jp
URL: https://clcnetwork.co.jp/shop_kinshi.html



携帯サイトから物件詳細を閲覧できます!

取引態様	手数料負担の割合	貸主	借主
仲介	手数料配分の割合	元付	客付