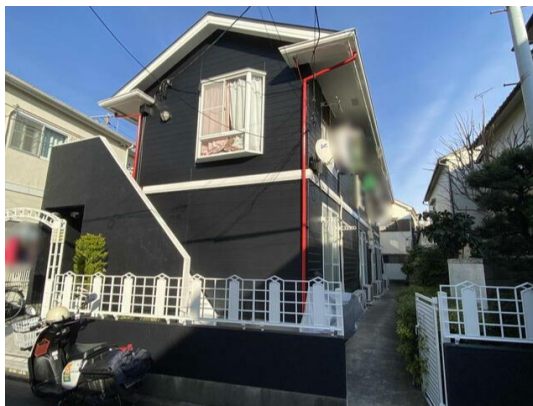


FOR RENT

賃料	管理費等
82,000円	3,000円

2F以上,最上階,上階無し,振り分け,内装リフォーム済,メールボックス

【外観】



【間取り図】



間取り	2LDK		
敷金	無	礼金	無
敷引/償却金	-	保証金	-
物件種別	アパート		
建物名・部屋番号	ラ・ドミール		
物件所在地	東京都墨田区墨田4丁目25-2		
交通	東武スカイツリーライン 鐘ヶ淵駅 徒歩5分 京成押上線 八広駅 徒歩12分		
間取詳細	洋室(6畳) DK(7.6畳) 和室(6畳)		
構造・規模	木造 2階建 2階		
専有面積	38.88㎡	向き	北東
築年月	1988年6月	契約期間	2年
損害保険	有	入居時期	相談
駐車場			
設備	インターホン,エアコン,ガスキッチン,ガス給湯,キッチンに窓,シャワー,トイレ有,バス・トイレ別,パ		
その他費用	[一時金] 緊急対応サービス: 16,500円 消毒施工: 16,500円 鍵交換費用: 27,500円		
入居諸条件			
保証会社	必須 初回総賃料の60%、更新時 10,000円/年		
備考			

図面と現況が異なる場合は現況が優先となります。

間取りの「S」はサービスルーム(納戸)です。

情報更新日2024年11月17日

No.kn0000062329

お問合せ先



東京都知事(5)第83270号

(公社)全日本不動産協会会員,(公社)首都圏不動産公正取引協議会加盟

株式会社CLCコーポレーション 錦糸町店

東京都墨田区錦糸3丁目4-10東越ビル4F

TEL:03-5637-3071

FAX:03-3626-8870

E-mail: kinshi@clcnet.jp

URL: https://clcnetwork.co.jp/shop_kinshi.html



携帯サイトから物件詳細を閲覧できます!

取引態様	手数料負担の割合	貸主	借主
仲介	手数料配分の割合	元付	客付