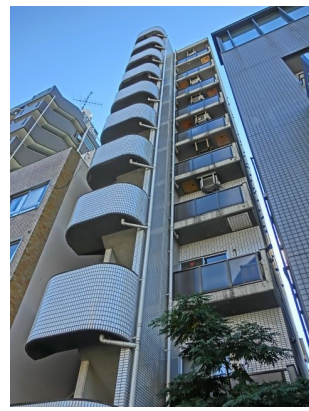


# FOR RENT

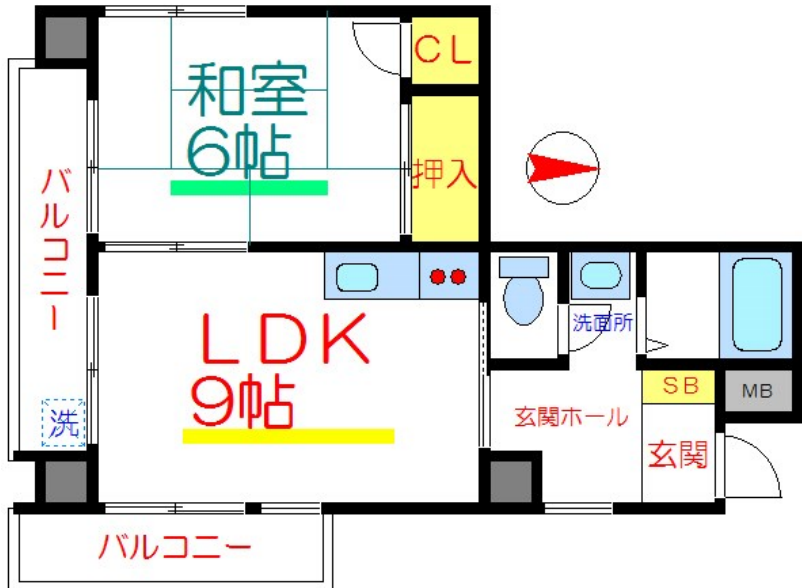
賃料	管理費等
105,000円	5,000円

1フロア2住戸, 2F以上, 2面バルコニー, 2面採光, 角住戸, 東南角住戸, 南面バルコニー, 防犯カメラ, メールボックス

【外観】



【間取り図】



間取り	1LDK		
敷金	無	礼金	無
敷引/償却金	-	保証金	-
物件種別	マンション		
建物名・部屋番号	リバーサイドオオハシ		
物件所在地	東京都墨田区吾妻橋1丁目1-4		
交通	東京メトロ銀座線 浅草駅 徒歩5分 都営浅草線 本所吾妻橋駅 徒歩6分		
間取詳細	和室(6畳) LDK(9畳)		
構造・規模	鉄骨鉄筋コンクリート 10階建 8階		
専有面積	38.35㎡	向き	南
築年月	1988年5月1日	契約期間	2年
損害保険	有	入居時期	相談
駐車場			
設備	3点給湯, CATV, エアコン, ガスキッチン, ガスコンロ設置可, ガス給湯, クローゼット, シャワー, トイ		
その他費用	[一時金] クリーニング費用: 66,000円		
入居諸条件	ペット不可 性別不問 法人可 単身可		
保証会社	必須 初回保証料: 総賃料の50% (更新: 1万円/年) 法人は応相談		
備考			

図面と現況が異なる場合は現況が優先となります。

間取りの「S」はサービスルーム(納戸)です。

情報更新日2025年1月5日

No.kn0000062345



東京都知事(5)第83270号  
 (公社)全日本不動産協会会員, (公社)首都圏不動産公正取引協議会加盟  
**株式会社CLCコーポレーション 錦糸町店**  
 東京都墨田区錦糸3丁目4-10 東越ビル4F  
 TEL:03-5637-3071 FAX:03-3626-8870  
 E-mail: kinshi@clcnet.jp  
 URL: https://clcnetwork.co.jp/shop\_kinshi.html



携帯サイトから物件詳細を閲覧できます!

取引態様	手数料負担の割合	貸主	借主
仲介	手数料配分の割合	元付	客付