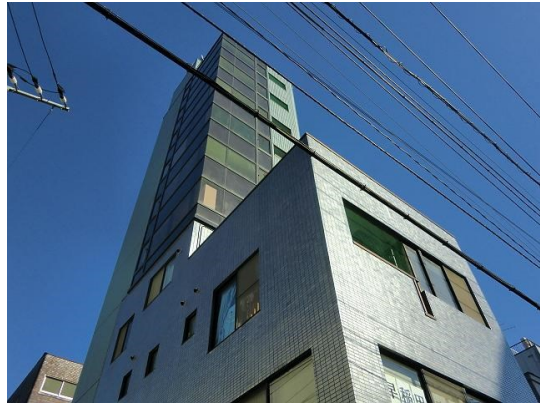


FOR RENT

| | |
|---------|--------|
| 賃料 | 管理費等 |
| 85,000円 | 3,000円 |

2 F 以上, 2 面採光, メールボックス

【外観】



【間取り図】



| | | | |
|----------|--|------|-----|
| 間取り | 1R | | |
| 敷金 | 1ヶ月 | 礼金 | 1ヶ月 |
| 敷引/償却金 | - | 保証金 | - |
| 物件種別 | マンション | | |
| 建物名・部屋番号 | ARTラヤマ | | |
| 物件所在地 | 東京都江東区毛利2丁目4-4 | | |
| 交通 | 東京メトロ半蔵門線 住吉(東京)駅 徒歩3分 東京メトロ半蔵門線 錦糸町駅 徒歩7分 | | |
| 間取詳細 | 洋室(8.5畳) | | |
| 構造・規模 | 鉄骨 10階建 8階 | | |
| 専有面積 | 25.87㎡ | 向き | |
| 築年月 | 1990年7月1日 | 契約期間 | 2年 |
| 損害保険 | 有 | 入居時期 | 相談 |
| 駐車場 | | | |
| 設備 | 2口コンロ, エアコン, ガスコンロ, ガス給湯, クローゼット, シャワー, シューズボックス, トイレ有, バス | | |
| その他費用 | | | |
| 入居諸条件 | | | |
| 保証会社 | 必須 初回保証委託費(賃料総額の50%) / 継続保証料10,000円(年毎) | | |
| 備考 | | | |

図面と現況が異なる場合は現況が優先となります。

間取りの「S」はサービスルーム(納戸)です。

情報更新日2024年11月17日

No.kn0000062372



東京都知事(5)第83270号
(公社)全日本不動産協会会員, (公社)首都圏不動産公正取引協議会加盟
株式会社CLCコーポレーション 錦糸町店
東京都墨田区錦糸3丁目4-10 東越ビル4F
TEL:03-5637-3071 FAX:03-3626-8870
E-mail: kinshi@clcnet.jp
URL: https://clcnetwork.co.jp/shop_kinshi.html



携帯サイトから物件詳細を閲覧できます!

| | | | |
|------|----------|----|----|
| 取引態様 | 手数料負担の割合 | 貸主 | 借主 |
| 仲介 | 手数料配分の割合 | 元付 | 客付 |