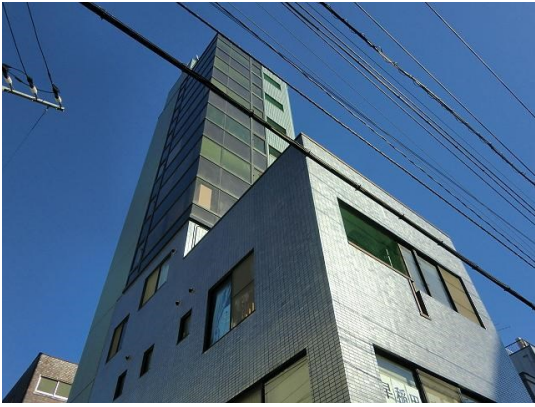


FOR RENT

賃料	管理費等
85,000円	3,000円

1フロア2住戸, 2F以上, 2面採光, メールボックス

【外観】



【間取り図】



間取り	1R		
敷金	1ヶ月	礼金	1ヶ月
敷引/償却金	-	保証金	-
物件種別	マンション		
建物名・部屋番号	ARTラヤマ		
物件所在地	東京都江東区毛利2丁目4-4		
交通	東京メトロ半蔵門線 住吉(東京)駅 徒歩3分 東京メトロ半蔵門線 錦糸町駅 徒歩7分		
間取詳細	洋室(8.5畳)		
構造・規模	鉄骨 10階建 5階		
専有面積	25.87㎡	向き	
築年月	1990年7月1日	契約期間	2年
損害保険	有	入居時期	相談
駐車場			
設備	2口コンロ, エアコン, ガスキッチン, ガスコンロ, ガス給湯, クローゼット, シャワー, シューズボックス,		
その他費用			
入居諸条件			
保証会社	必須 初回保証委託費(賃料総額の50%) / 継続保証料10,000円(年毎)		
備考			

図面と現況が異なる場合は現況が優先となります。

間取りの「S」はサービスルーム(納戸)です。

情報更新日2024年11月17日

No.kn0000062374



東京都知事(5)第83270号
(公社)全日本不動産協会会員, (公社)首都圏不動産公正取引協議会加盟
株式会社CLCコーポレーション 錦糸町店
東京都墨田区錦糸3丁目4-10 東越ビル4F
TEL:03-5637-3071 FAX:03-3626-8870
E-mail: kinshi@clcnet.jp
URL: https://clcnetwork.co.jp/shop_kinshi.html



携帯サイトから物件詳細を閲覧できます!

取引態様	手数料負担の割合	貸主	借主
仲介	手数料配分の割合	元付	客付