

# FOR RENT

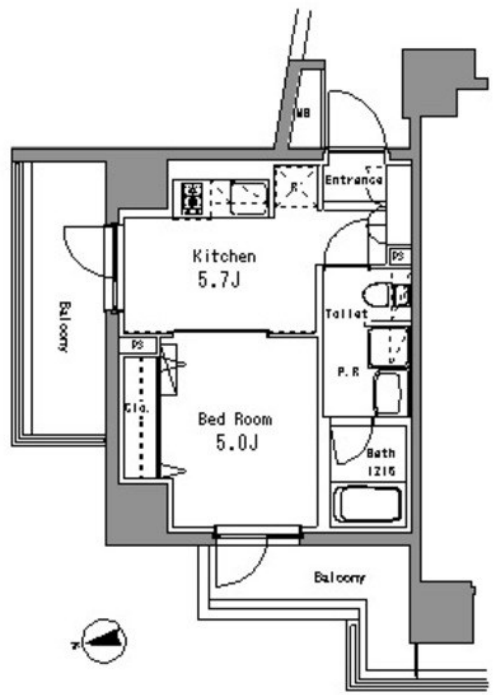
賃料	管理費等
114,000円	10,000円

2F以上,オートロック,角住戸,玄関ホール,高層階,眺望良好,通風良好,陽当たり良好,メールボックス

【外観】



【間取り図】



図面と現況が異なる場合は現況が優先となります。

間取りの「S」はサービスルーム(納戸)です。

間取り	1DK		
敷金	1ヶ月	礼金	1ヶ月
敷引/償却金	-	保証金	-
物件種別	マンション		
建物名・部屋番号	パークアクシス亀戸中央公園		
物件所在地	東京都江東区亀戸7丁目30-18		
交通	中央・総武線各停 亀戸駅 徒歩10分 都営新宿線 大島(東京)駅 徒歩14分		
間取詳細	K(5.7畳) 洋室(5畳)		
構造・規模	鉄筋コンクリート 14階建 13階		
専有面積	29.04㎡	向き	
築年月	2007年11月	契約期間	2年
損害保険	有	入居時期	相談
駐車場	駐輪場 バイク置き場		
設備	2口コンロ, B S, C A T V, C S, インターホン, エアコン, ガスキッチン, ガスコンロ設置済, クローゼット		
その他費用	[一時金] 鍵交換費用: 22,000円		
入居諸条件	ペット可 楽器等の使用相談		
保証会社	必須 初回保証委託費(賃料総額の50%)、2年目以降: 9,600円/年		
備考			

情報更新日2024年11月4日

No.kn0000062379



東京都知事(5)第83270号  
(公社)全日本不動産協会会員, (公社)首都圏不動産公正取引協議会加盟  
**株式会社CLCコーポレーション 錦糸町店**  
東京都墨田区錦糸3丁目4-10 東越ビル4F  
TEL:03-5637-3071 FAX:03-3626-8870  
E-mail: kinshi@clcnet.jp  
URL: https://clcnetwork.co.jp/shop\_kinshi.html



携帯サイトから物件詳細を閲覧できます!

取引態様	手数料負担の割合	貸主	借主
仲介	手数料配分の割合	元付	客付