

# FOR RENT

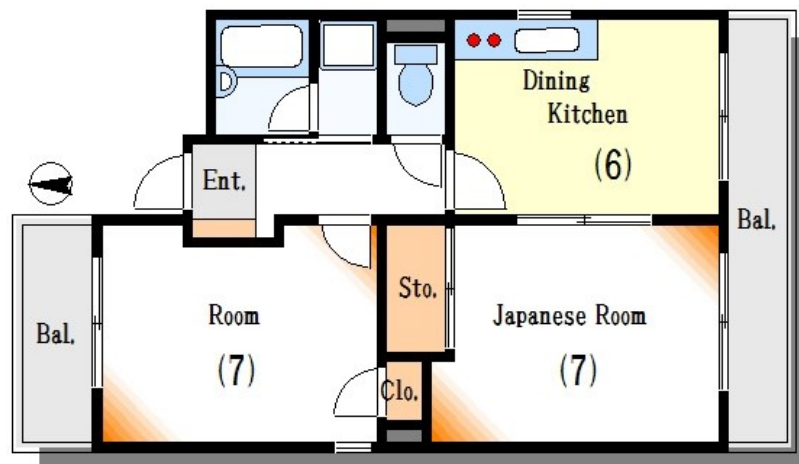
賃料	管理費等
111,000円	0円

1フロア1住戸, 2F以上, 2面バルコニー, 2面採光, 角住戸, 上階無し, 振り分け, 東南角住戸, 南西角住戸, 南面バルコニー, メールボックス

【外観】



【間取り図】



間取り	2DK		
敷金	1ヶ月	礼金	1ヶ月
敷引/償却金	- 1ヶ月	保証金	-
物件種別	マンション		
建物名・部屋番号	鎗田ビル		
物件所在地	東京都墨田区横川3丁目10-4		
交通	東京メトロ半蔵門線 押上駅 徒歩7分 都営浅草線 押上駅 徒歩7分		
間取詳細			
構造・規模	鉄骨5階建4階		
専有面積	45㎡	向き	南
築年月	1990年11月下旬	契約期間	2年
損害保険		入居時期	相談
駐車場			
設備	2口コンロ, インターホン, エアコン, ガスキッチン, キッチンに窓, クローゼット, シャワー, シューズボツ		
その他費用			
入居諸条件	ペット可 法人可		
保証会社	必須 初回保証委託費資料総額の50%/継続保証料10,000円(年毎)		
備考			

図面と現況が異なる場合は現況が優先となります。

間取りの「S」はサービスルーム(納戸)です。

情報更新日2024年11月22日

No.kn0000062398

お問合せ先



東京都知事(5)第83270号

(公社)全日本不動産協会会員, (公社)首都圏不動産公正取引協議会加盟

**株式会社CLCコーポレーション 錦糸町店**

東京都墨田区錦糸3丁目4-10東越ビル4F

TEL:03-5637-3071 FAX:03-3626-8870

E-mail: kinshi@clcnet.jp

URL: https://clcnetwork.co.jp/shop\_kinshi.html



携帯サイトから物件詳細を閲覧できます!

取引態様	手数料負担の割合	貸主	借主
仲介	手数料配分の割合	元付	客付