

# FOR RENT

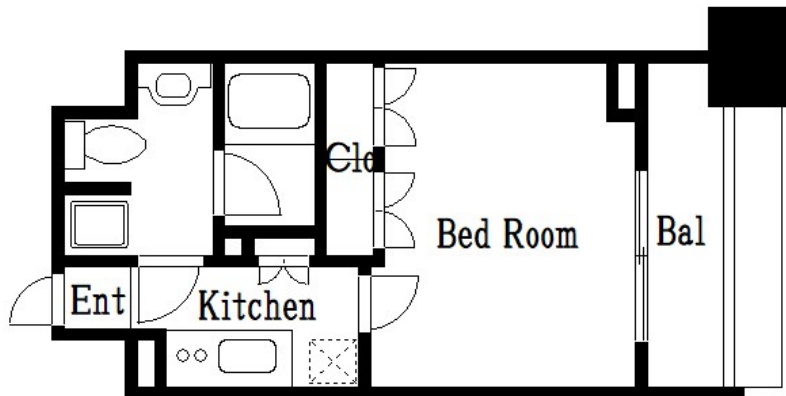
賃料	管理費等
105,000円	5,000円

オートロック,セキュリティ有り,ディンプルキー,駅まで平坦,閑静な住宅街,始発駅,防犯カメラ,メールボックス

【外観】



【間取り図】



間取り	1K		
敷金	1ヶ月	礼金	1ヶ月
敷引/償却金	-	保証金	-
物件種別	マンション		
建物名・部屋番号	CASSIA押上		
物件所在地	東京都墨田区押上1丁目41-10		
交通	東京メトロ半蔵門線 押上駅 徒歩5分 東武伊勢崎線 とうきょうスカイツリー駅 徒歩8分		
間取詳細			
構造・規模	鉄筋コンクリート 7階建 6階		
専有面積	21.83㎡	向き	
築年月	2008年2月	契約期間	2年
損害保険	有 18,000円 24ヶ月	入居時期	相談
駐車場	有(敷地内) 33000円/月~ 駐輪場 バイク置き場		
設備	2口コンロ, 3点給湯, B S, C A T V, C S, T Vインターホン, インターホン, エアコン, ガスキッチン,		
その他費用	[一時金] 鍵交換費用: 16,500円		
入居諸条件	ペット不可 事務所不可		
保証会社	必須 初回保証委託費賃料等の40%~		
備考			

図面と現況が異なる場合は現況が優先となります。

間取りの「S」はサービスルーム(納戸)です。

情報更新日2024年11月29日

No.kn0000062449



東京都知事(5)第83270号  
(公社)全日本不動産協会会員, (公社)首都圏不動産公正取引協議会加盟  
**株式会社CLCコーポレーション 錦糸町店**  
東京都墨田区錦糸3丁目4-10 東越ビル4F  
TEL:03-5637-3071 FAX:03-3626-8870  
E-mail: kinshi@clcnet.jp  
URL: https://clcnetwork.co.jp/shop\_kinshi.html



携帯サイトから物件詳細を閲覧できます!

取引態様	手数料負担の割合	貸主	借主
仲介	手数料配分の割合	元付	客付