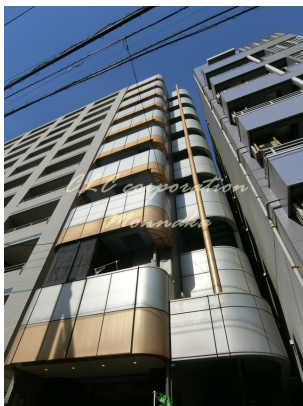


# FOR RENT

賃料	管理費等
76,000円	9,000円

2F以上,オートロック,角住戸,玄関ホール,眺望良好,通風良好,南面バルコニー,陽当たり良好,バス2路線,駅まで平坦,駅前,閑静な住宅街,メールボックス

【外観】



【間取り図】



図面と現況が異なる場合は現況が優先となります。

間取りの「S」はサービスルーム(納戸)です。

間取り	1R		
敷金	無	礼金	0.5ヶ月
敷引/償却金	-	保証金	-
物件種別	マンション		
建物名・部屋番号	エルム菊川		
物件所在地	東京都墨田区菊川2丁目6-16		
交通	都営新宿線 菊川(東京)駅 徒歩1分 都営大江戸線 森下(東京)駅 徒歩9分		
間取詳細	洋室(10畳)		
構造・規模	鉄骨 9階建 6階		
専有面積	28㎡	向き	
築年月	1992年1月	契約期間	2年
損害保険	有	入居時期	相談
駐車場	要問い合わせ 駐輪場		
設備	IHクッキングヒーター,インターホン,エアコン,ガスコンロ設置済,ガス給湯,クローゼット,クローゼット		
その他費用	[一時金] 鍵交換費用: 22,000円 サポートクラブ: 30,000円 クリーニング代: 38,500円 [備考] 1年未満での退去時, 1ヶ月の違約金有		
入居諸条件			
保証会社	必須 初回保証委託料 総賃料50% ~ 毎年更新料1万円		
備考			

情報更新日2024年11月17日

No.kn0000062485



東京都知事(5)第83270号  
(公社)全日本不動産協会会員,(公社)首都圏不動産公正取引協議会加盟

**株式会社CLCコーポレーション 錦糸町店**

東京都墨田区錦糸3丁目4-10東越ビル4F  
TEL:03-5637-3071 FAX:03-3626-8870  
E-mail: kinshi@clcnet.jp  
URL: https://clcnetwork.co.jp/shop\_kinshi.html



携帯サイトから物件詳細を閲覧できます!

取引態様	手数料負担の割合	貸主	借主
仲介	手数料配分の割合	元付	客付