

FOR RENT

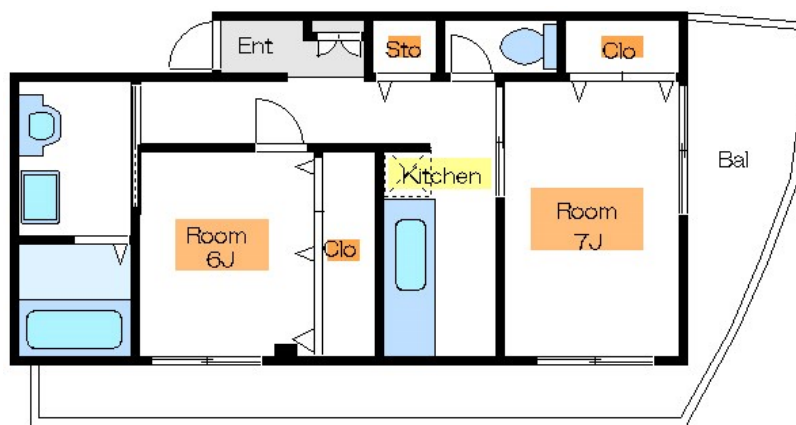
賃料	管理費等
110,000円	8,000円

2面採光,オートロック,角住戸,振り分け,メールボックス

【外観】



【間取り図】



間取り	2K		
敷金	1ヶ月	礼金	1ヶ月
敷引/償却金	-	保証金	-
物件種別	アパート		
建物名・部屋番号	キャピタル立花		
物件所在地	東京都墨田区立花2丁目12-3		
交通	東武亀戸線 東あずま駅 徒歩4分 中央・総武線各停 亀戸駅 徒歩18分		
間取詳細	洋室(5.1畳) 洋室(6.3畳) K(4畳)		
構造・規模	鉄骨 3階建 1階		
専有面積	42.66㎡	向き	
築年月	2003年9月	契約期間	2年
損害保険	有 22,000円 24ヶ月	入居時期	相談
駐車場	駐輪場		
設備	2口コンロ ガスキッチン パス・トイレ別 パス有 追い焚き風呂 脱衣所 シャワートイレ有		
その他費用	[一時金] 鍵交換費用: 16,500円 消毒施工: 16,500円 安心入居サポート: 16,500円 [備考] 短期違約金あり 1年未満の解約で違約金1ヶ月		
入居諸条件			
保証会社	必須 初回総賃料の50% 更新時10,000円/年		
備考			

図面と現況が異なる場合は現況が優先となります。

間取りの「S」はサービスルーム(納戸)です。

情報更新日2024年11月23日

No.kn0000062498



東京都知事(5)第83270号
(公社)全日本不動産協会会員, (公社)首都圏不動産公正取引協議会加盟
株式会社CLCコーポレーション 錦糸町店
東京都墨田区錦糸3丁目4-10 東越ビル4F
TEL:03-5637-3071 FAX:03-3626-8870
E-mail: kinshi@clcnet.jp
URL: https://clcnetwork.co.jp/shop_kinshi.html



携帯サイトから物件詳細を閲覧できます!

取引態様	手数料負担の割合	貸主	0%	借主	100%
仲介	手数料配分の割合	元付	0%	客付	100%