

# FOR RENT

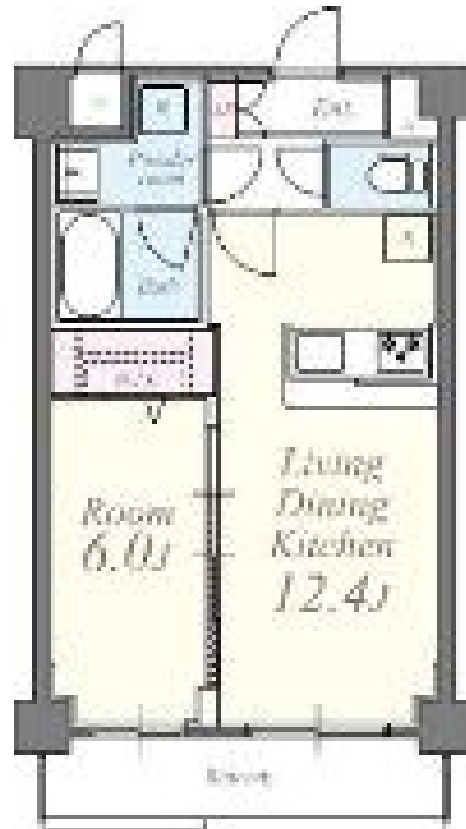
賃料	管理費等
159,000円	13,000円

2F以上,オートロック,ダブルロック,ディンプルキー,モニタ付オートロック,玄関ホール,通風良好,陽当たり良好,24時間  
有人管理,閑静な住宅街,防犯カメラ,メールボックス

【外観】



【間取り図】



図面と現況が異なる場合は現況が優先となります。

間取りの「S」はサービスルーム(納戸)です。

間取り	1LDK		
敷金	無	礼金	1ヶ月
敷引/ 償却金	-	保証金	無
物件種別	マンション		
建物名・部屋番号	ヴィオラコート		
物件所在地	東京都江東区大島2丁目9		
交通	東京メトロ半蔵門線 住吉(東京)駅 徒歩12分 中央・総武線各停 錦糸町駅 徒歩12分		
間取詳細	洋室(6畳) LDK(12.4畳)		
構造・規模	鉄筋コンクリート 6階建 5階		
専有面積	43.32㎡	向き	
築年月	2016年2月	契約期間	2年
損害保険	有	入居時期	相談
駐車場	要問い合わせ 駐輪場 バイク置き場		
設備	3口以上コンロ,BS,TVインターホン,インターホン,ウォークインクローゼット,エアコン,カウンター		
その他費用	[一時金] 鍵交換費:27,500円 除菌消臭代:16,500円 [月次費用] 町会費:300円		
入居諸条件			
保証会社	必須 初回保証料:総賃料の50%~		
備考			

情報更新日2024年11月21日

No.kn000062515

お問合せ先



東京都知事(5)第83270号

(公社)全日本不動産協会会員,(公社)首都圏不動産公正取引協議会加盟

株式会社CLCコーポレーション 錦糸町店

東京都墨田区錦糸3丁目4-10東越ビル4F

TEL:03-5637-3071 FAX:03-3626-8870

E-mail: kinshi@clcnet.jp

URL: https://clcnetwork.co.jp/shop\_kinshi.html



携帯サイトから物件詳細を閲覧できます!

取引態様	手数料負担の割合	貸主	借主
仲介	手数料配分の割合	元付	客付