

FOR RENT

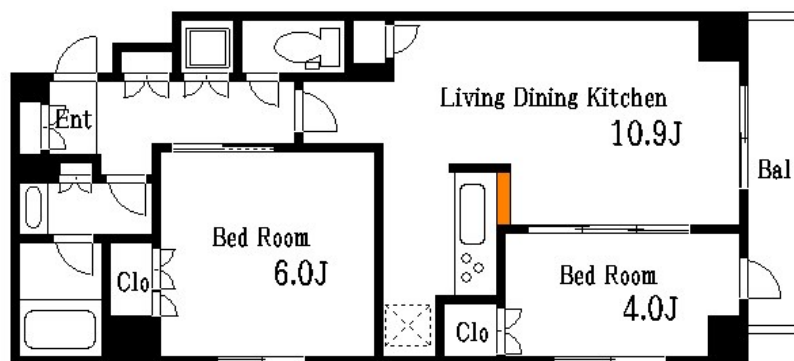
賃料	管理費等
215,000円	15,000円

2F以上,2面採光,オートロック,セキュリティ有り,ディンプルキー,モニタ付オートロック,角住戸,高層階,眺望良好,通風良好,陽当たり良好,内装リフォーム済,バス2路線,駅まで平坦,閑静な住宅街,区画

【外観】



【間取り図】



間取り	2LDK		
敷金	1ヶ月	礼金	1ヶ月
敷引/償却金	-	保証金	-
物件種別	マンション		
建物名・部屋番号	パークアクシス両国馬車通り		
物件所在地	東京都墨田区緑2丁目3-14		
交通	都営大江戸線 両国駅 徒歩9分 都営大江戸線 森下(東京)駅 徒歩9分		
間取詳細	LDK(10.9畳) 洋室(6畳) 洋室(4畳)		
構造・規模	鉄筋コンクリート 9階建 8階		
専有面積	50.69㎡	向き	南
築年月	2013年3月	契約期間	2年
損害保険	有	入居時期	相談
駐車場	駐輪場		
設備	3口以上コンロ,3点給湯,B S,C A T Vインターネット,T Vインターホン,インターホン,エアコン,カ		
その他費用	[一時金] 鍵交換費用: 22,000円		
入居諸条件	ペット相談 楽器等の使用相談		
保証会社	必須 初回保証委託費賃料総額の50%、2年目以降: 9,600円/年		
備考			

図面と現況が異なる場合は現況が優先となります。

間取りの「S」はサービスルーム(納戸)です。

情報更新日2024年11月29日

No.kn0000062581

お問合せ先



東京都知事(5)第83270号

(公社)全日本不動産協会会員,(公社)首都圏不動産公正取引協議会加盟

株式会社CLCコーポレーション 錦糸町店

東京都墨田区錦糸3丁目4-10東越ビル4F

TEL:03-5637-3071

FAX:03-3626-8870

E-mail: kinshi@clcnet.jp

URL: https://clcnetwork.co.jp/shop_kinshi.html



携帯サイトから物件詳細を閲覧できます!

取引態様	手数料負担の割合	貸主	借主
仲介	手数料配分の割合	元付	客付