

# FOR RENT

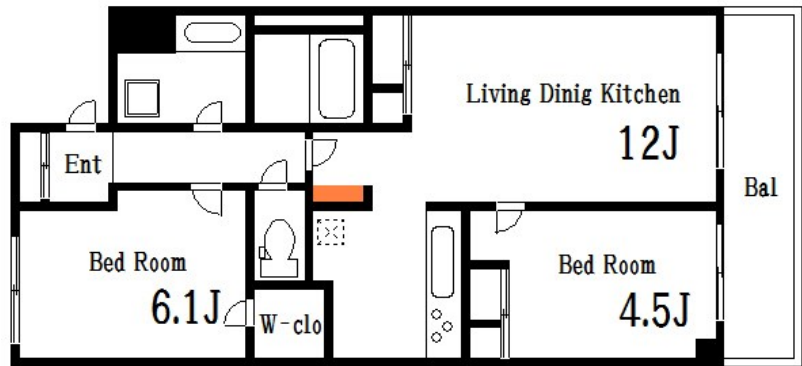
賃料	管理費等
233,000円	10,000円

防犯カメラ 駅まで平坦 2F以上 オートロック セキュリティ有り 振り分け 陽当たり良好

【外観】



【間取り図】



間取り	2LDK		
敷金	無	礼金	無
敷引/償却金	-	保証金	-
物件種別	マンション		
建物名・部屋番号	グランカーサ両国式番館		
物件所在地	東京都墨田区石原3丁目7-6		
交通	都営大江戸線 両国駅 徒歩10分 総武線快速 錦糸町駅 徒歩15分		
間取詳細	洋室(6.1畳) 洋室(4.5畳) LDK(12畳)		
構造・規模	鉄筋コンクリート 7階建 6階		
専有面積	53.77㎡	向き	東
築年月	2006年3月	契約期間	2年
損害保険	有 24,000円 24ヶ月	入居時期	相談
駐車場	駐輪場 バイク置き場		
設備	エレベーター 敷地内ゴミ置き場 宅配BOX システムキッチン 3口以上コンロ IHクッキングヒーター		
その他費用	[一時金] 鍵交換費用: 16,500円		
入居諸条件	ペット可		
保証会社	必須 初回保証委託費資料総額の20%/継続保証料10,000円(年毎)		
備考			

図面と現況が異なる場合は現況が優先となります。

間取りの「S」はサービスルーム(納戸)です。

情報更新日2024年11月29日

No.kn0000062582



東京都知事(5)第83270号  
(公社)全日本不動産協会会員, (公社)首都圏不動産公正取引協議会加盟  
**株式会社CLCコーポレーション 錦糸町店**  
東京都墨田区錦糸3丁目4-10東越ビル4F  
TEL:03-5637-3071 FAX:03-3626-8870  
E-mail: kinshi@clcnet.jp  
URL: https://clcnetwork.co.jp/shop\_kinshi.html



携帯サイトから物件詳細を閲覧できます!

取引態様	手数料負担の割合	貸主	借主
	手数料配分の割合	元付	客付
仲介			