

FOR RENT

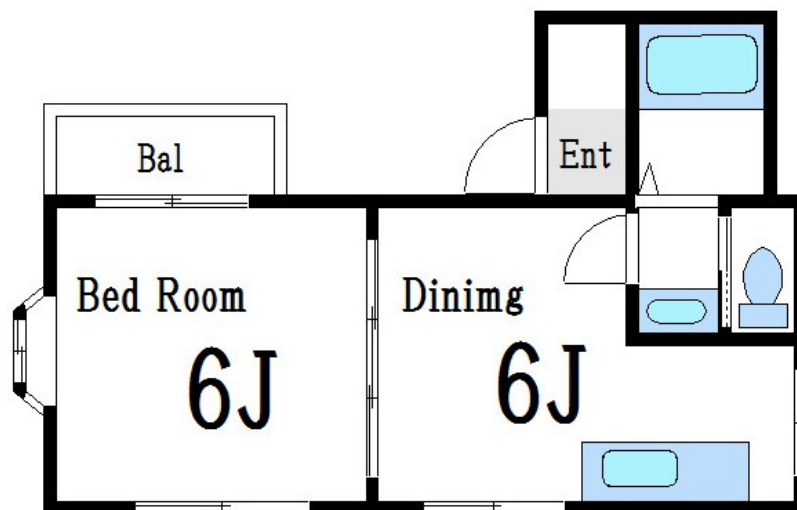
賃料	管理費等
82,000円	0円

1フロア1住戸,2F以上,2面採光,オートロック,セキュリティ有り,モニタ付オートロック,角住戸,出窓,メールボックス

【外観】



【間取り図】



間取り	1DK		
敷金	1ヶ月	礼金	-
敷引/償却金	- 1ヶ月	保証金	-
物件種別	アパート		
建物名・部屋番号	アリエッタ		
物件所在地	東京都江戸川区平井7丁目19-10		
交通	中央・総武線各停 平井(東京)駅 徒歩15分 東武亀戸線 東あずま駅 徒歩21分		
間取詳細			
構造・規模	木造3階建2階		
専有面積	27.6㎡	向き	
築年月	2008年4月1日	契約期間	2年
損害保険	有	入居時期	相談
駐車場			
設備	3点給湯,CATV,CATVインターネット,TVインターホン,インターホン, エアコン,ガスキッチン,		
その他費用			
入居諸条件	ペット相談		
保証会社	必須 初回保証料:月額総賃料の40% 月額保証料:800円 一部法人契約は相談可		
備考			

図面と現況が異なる場合は現況が優先となります。

間取りの「S」はサービスルーム(納戸)です。

情報更新日2024年12月1日

No.kn0000062596

お問合せ先



東京都知事(5)第83270号

(公社)全日本不動産協会会員,(公社)首都圏不動産公正取引協議会加盟

株式会社CLCコーポレーション 錦糸町店

東京都墨田区錦糸3丁目4-10東越ビル4F

TEL:03-5637-3071

FAX:03-3626-8870

E-mail: kinshi@clcnet.jp

URL: https://clcnetwork.co.jp/shop_kinshi.html



携帯サイトから物件詳細を閲覧できます!

取引態様	手数料負担の割合	貸主	借主
仲介	手数料配分の割合	元付	客付