

FOR RENT

賃料	管理費等
115,000円	0円

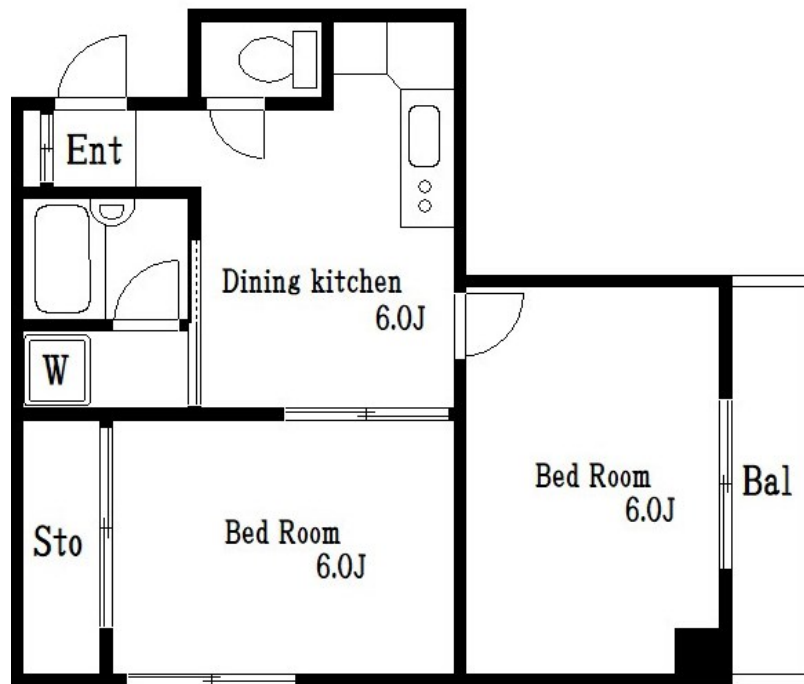
こちらの物件のお問い合わせは(株)CLCコーポレー

2F以上,角住戸,メールボックス

【外観】



【間取り図】



図面と現況が異なる場合は現況が優先となります。

間取りの「S」はサービスルーム(納戸)です。

間取り	2DK		
敷金	1ヶ月	礼金	1ヶ月
敷引/償却金	-	保証金	-
物件種別	マンション		
建物名・部屋番号	片岡ビル		
物件所在地	東京都墨田区錦糸2丁目14-5		
交通	中央・総武線各停 錦糸町駅 徒歩5分 東京メトロ半蔵門線 錦糸町駅 徒歩5分		
間取詳細			
構造・規模	鉄筋コンクリート 8階建 5階		
専有面積	42㎡	向き	
築年月	1986年7月1日	契約期間	2年
損害保険	有	入居時期	相談
駐車場	駐輪場		
設備	2口コンロ, L字型キッチン, TVインターホン, エアコン, ガスキッチン, ガス給湯, キッチンに窓, シャワ		
その他費用			
入居諸条件	ペット不可		
保証会社	必須 初回保証料: 月額総賃料の50% 継続保証料: 一年毎に1万円 一部法人契約は相談可		
備考			

情報更新日2024年12月2日

No.kn0000062621

お問合せ先



東京都知事(5)第83270号

(公社)全日本不動産協会会員, (公社)首都圏不動産公正取引協議会加盟

株式会社CLCコーポレーション 錦糸町店

東京都墨田区錦糸3丁目4-10 東越ビル4F

TEL:03-5637-3071

FAX:03-3626-8870

E-mail: kinshi@clcnet.jp

URL: https://clcnetwork.co.jp/shop_kinshi.html



携帯サイトから物件詳細を閲覧できます!

取引態様	手数料負担の割合	貸主	借主
仲介	手数料配分の割合	元付	客付