

FOR RENT

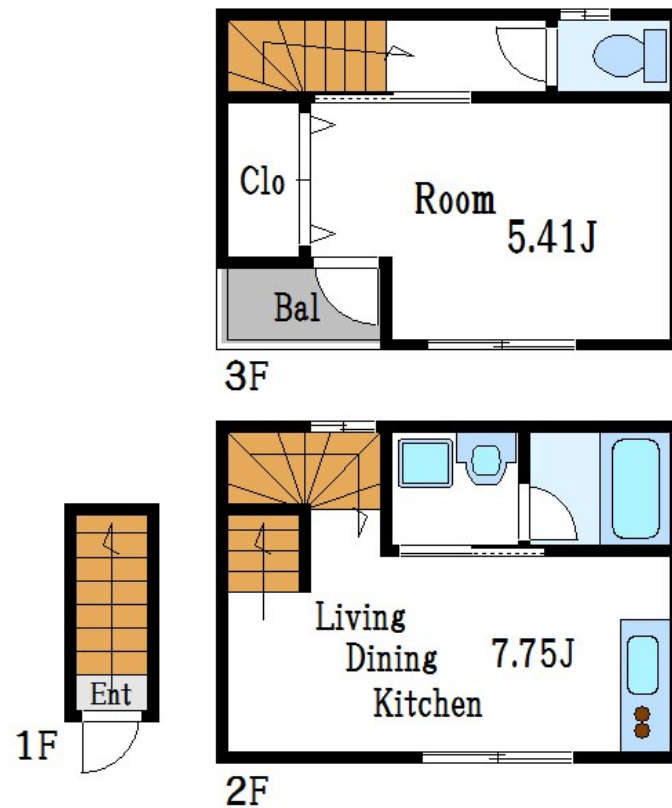
賃料	管理費等
89,000円	3,000円

2F以上, 2面採光, ディンプルキー, 角住戸, 最上階, 上階無し, 通風良好, 駅まで平坦, 閑静な住宅街, メールボックス

【外観】



【間取り図】



図面と現況が異なる場合は現況が優先となります。

間取りの「S」はサービスルーム(納戸)です。

間取り	1LDK		
敷金	無	礼金	1ヶ月
敷引/償却金	-	保証金	-
物件種別	アパート		
建物名・部屋番号	イーストワン大島		
物件所在地	東京都江東区大島6丁目23-9		
交通	都営新宿線 大島(東京)駅 徒歩7分 中央・総武線各停 亀戸駅 徒歩21分		
間取詳細	LDK(7.75畳) 洋室(5.41畳)		
構造・規模	木造 3階建 1-3階		
専有面積	32.17㎡	向き	
築年月	2015年7月	契約期間	2年
損害保険	有	入居時期	相談
駐車場			
設備	2口コンロ, CATV, TVインターホン, インターホン, エアコン, エアコン2台, ガスキッチン, ガスコン		
その他費用	[一時金] 清掃費: 48,400円 鍵交換費用: 38,500円		
入居諸条件			
保証会社			
備考			

情報更新日2025年1月8日

No.kn0000062654

お問合せ先



東京都知事(5)第83270号

(公社)全日本不動産協会会員, (公社)首都圏不動産公正取引協議会加盟

株式会社CLCコーポレーション 錦糸町店

東京都墨田区錦糸3丁目4-10東越ビル4F

TEL:03-5637-3071

FAX:03-3626-8870

E-mail: kinshi@clcnet.jp

URL: https://clcnetwork.co.jp/shop_kinshi.html



携帯サイトから物件詳細を閲覧できます!

取引態様	手数料負担の割合	貸主	借主
仲介	手数料配分の割合	元付	客付