

FOR RENT

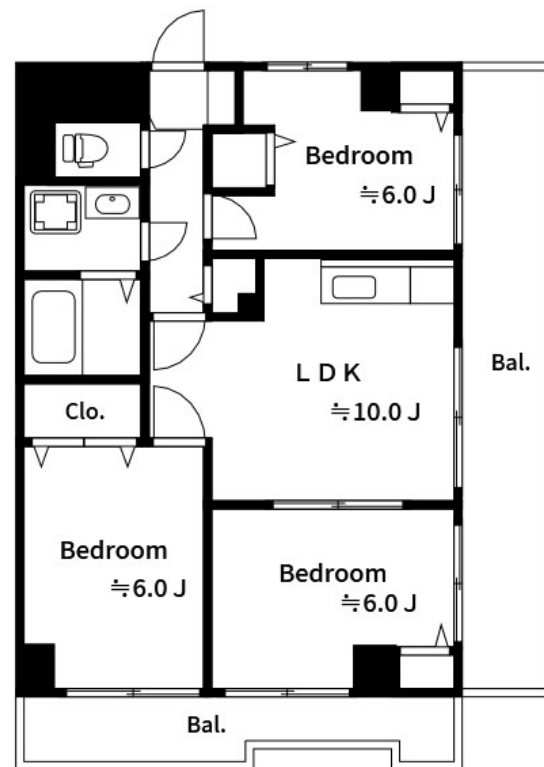
賃料	管理費等
250,000円	8,000円

2 F 以上, 2 面バルコニー, 2 面採光, 角住戸, 最上階, メールボックス

【外観】



【間取り図】



間取り	3LDK		
敷金	1ヶ月	礼金	1ヶ月
敷引 / 償却金	-	保証金	-
物件種別	マンション		
建物名・部屋番号	ブリーズ菊川		
物件所在地	東京都墨田区菊川 3 丁目 3 - 2 1		
交通	都営新宿線 菊川 (東京) 駅 徒歩4分 東京メトロ半蔵門線 住吉 (東京) 駅 徒歩12分		
間取詳細	洋室(6畳) 洋室(6畳) 洋室(6畳)		
構造・規模	鉄筋コンクリート 5階建 5階		
専有面積	59.48㎡	向き	東
築年月	1990年1月1日	契約期間	2年
損害保険		入居時期	即時
駐車場	要問い合わせ 駐輪場		
設備	TVインターホン, インターホン, エアコン, エアコン 2 台, エアコン 3 台, ガスキッチン, ガス給湯, クロー		
その他費用	[一時金] 町会費: 300円		
入居諸条件			
保証会社	必須 初回保証料: 総賃料の 5 0 % (更新: 1 万円 / 年)		
備考			

図面と現況が異なる場合は現況が優先となります。

間取りの「S」はサービスルーム(納戸)です。

情報更新日2025年1月5日

No.kn0000062669

お問合せ先



東京都知事(5)第83270号

(公社)全日本不動産協会会員, (公社)首都圏不動産公正取引協議会加盟

株式会社CLCコーポレーション 錦糸町店

東京都墨田区錦糸 3 丁目 4 - 1 0 東越ビル 4 F

TEL:03-5637-3071

FAX:03-3626-8870

E-mail: kinshi@clcnet.jp

URL: https://clcnetwork.co.jp/shop_kinshi.html



携帯サイトから物件詳細を閲覧できます!

取引態様	手数料負担の割合	貸主	借主
仲介	手数料配分の割合	元付	客付