

FOR RENT

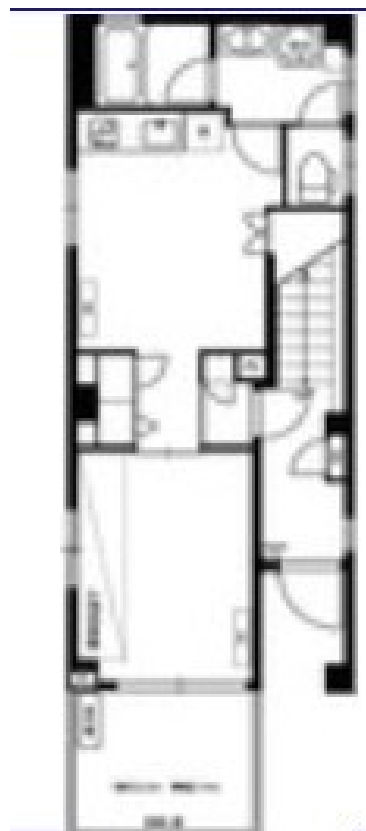
賃料	管理費等
115,000円	6,000円

2面採光, 3方角住戸, 3面採光, オートロック, 角住戸, 玄関ホール, 通風良好, 東南角住戸, 南西角住戸, 南面バルコニー, 陽当たり良好, 駅まで平坦, 閑静な住宅街, メールボックス

【外観】



【間取り図】



図面と現況が異なる場合は現況が優先となります。

間取りの「S」はサービスルーム(納戸)です。

間取り	1DK		
敷金	1ヶ月	礼金	1ヶ月
敷引/償却金	-	保証金	-
物件種別	マンション		
建物名・部屋番号	Aries 清澄		
物件所在地	東京都江東区常盤2丁目1-14		
交通	東京メトロ半蔵門線 清澄白河駅 徒歩3分 都営大江戸線 森下(東京)駅 徒歩6分		
間取詳細			
構造・規模	鉄骨 4階建 1階		
専有面積	33.16㎡	向き	南
築年月	2013年3月	契約期間	2年
損害保険	有	入居時期	相談
駐車場	要問い合わせ 駐輪場		
設備	2口コンロ, TVインターホン, インターネット専用線配線済み, インターホン, エアコン, ガスキッチン, ガ		
その他費用	[一時金] リブクラブ会費: 7,700円 鍵交換代: 24,200円		
入居諸条件			
保証会社	必須 初回保証委託費: 総賃料の50% ~		
備考			

情報更新日2024年12月15日

No.kn0000062732

お問合せ先



東京都知事(5)第83270号

(公社)全日本不動産協会会員, (公社)首都圏不動産公正取引協議会加盟

株式会社CLCコーポレーション 錦糸町店

東京都墨田区錦糸3丁目4-10 東越ビル4F

TEL:03-5637-3071

FAX:03-3626-8870

E-mail: kinshi@clcnet.jp

URL: https://clcnetwork.co.jp/shop_kinshi.html



携帯サイトから物件詳細を閲覧できます!

取引態様	手数料負担の割合	貸主	借主
仲介	手数料配分の割合	元付	客付