

# FOR RENT

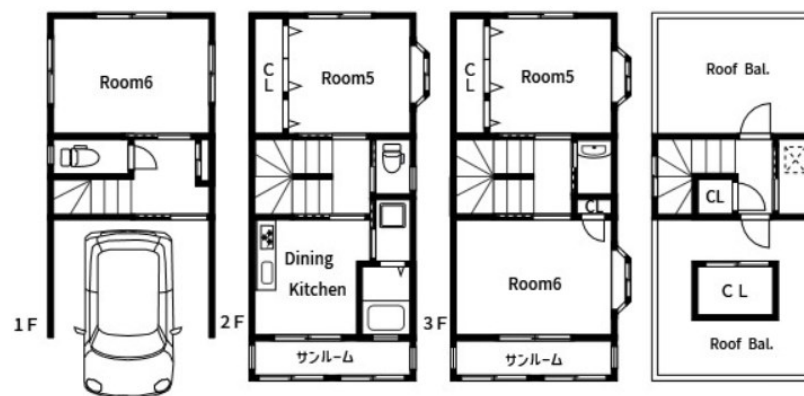
賃料	管理費等
210,000円	0円

2 F 以上, 2 面採光, 3 方角住戸, 3 面採光, サンプルーム, 角住戸, 全室 2 面採光, メールボックス

### 【外観】



### 【間取り図】



間取り	4DK		
敷金	1ヶ月	礼金	1ヶ月
敷引 / 償却金	-	保証金	-
物件種別	戸建		
建物名・部屋番号	大島 8 丁目戸建 1号室		
物件所在地	東京都江東区大島 8 丁目38-3		
交通	都営新宿線 東大島駅 徒歩7分 都営新宿線 大島(東京)駅 徒歩10分		
間取詳細			
構造・規模	鉄骨 3階建 1-3階		
専有面積	79.92㎡	向き	
築年月	1999年12月	契約期間	2年
損害保険		入居時期	即時
駐車場	付(無料) 駐輪場 バイク置き場		
設備	3口以上コンロ, TVインターホン, エアコン, エアコン 3台, ガスキッチン, ガスコンロ設置済, ガス給湯,		
その他費用	[一時金] 安心入居サポート: 16,500円 消毒施工: 19,800円		
入居諸条件	ペット可		
保証会社	必須 初回保証委託費(賃料総額の50%) / 継続保証料10,000円(年毎)		
備考			

図面と現況が異なる場合は現況が優先となります。

間取りの「S」はサービスルーム(納戸)です。

情報更新日2024年12月27日

No.kn0000062739



お問合せ先

東京都知事(5)第83270号

(公社)全日本不動産協会会員, (公社)首都圏不動産公正取引協議会加盟

**株式会社CLCコーポレーション 錦糸町店**

東京都墨田区錦糸 3丁目4 - 10 東越ビル4F

TEL:03-5637-3071

FAX:03-3626-8870

E-mail: kinshi@clcnet.jp

URL: [https://clcnetwork.co.jp/shop\\_kinshi.html](https://clcnetwork.co.jp/shop_kinshi.html)



携帯サイトから物件詳細を閲覧できます!

取引態様	手数料負担の割合	貸主	0%	借主	100%
仲介	手数料配分の割合	元付	0%	客付	100%