

FOR RENT

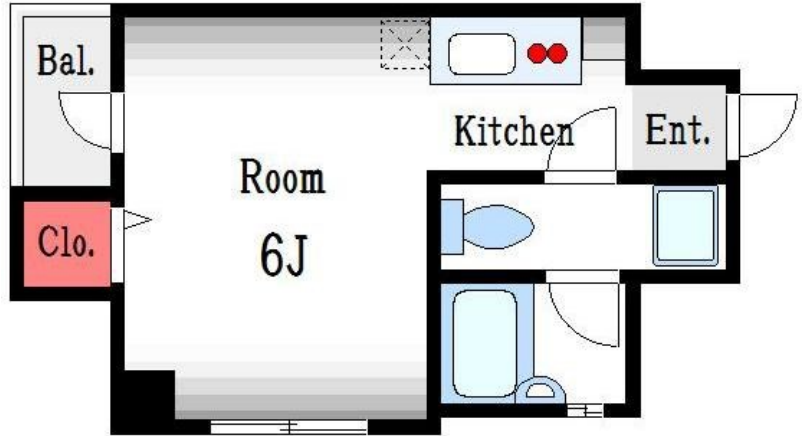
賃料	管理費等
80,000円	6,000円

1フロア2住戸, 2F以上, オートロック, ダブルロック, 角住戸, メールボックス

【外観】



【間取り図】



間取り	1R		
敷金	無	礼金	1ヶ月
敷引/償却金	-	保証金	-
物件種別	マンション		
建物名・部屋番号	TSフローライト		
物件所在地	東京都墨田区錦糸1丁目10-2		
交通	総武線快速 錦糸町駅 徒歩6分 東京メトロ半蔵門線 錦糸町駅 徒歩6分		
間取詳細	洋室(6.5畳)		
構造・規模	鉄筋コンクリート 7階建 4階		
専有面積	20.3㎡	向き	
築年月	2009年4月1日	契約期間	定期借家契約 2年
損害保険	有	入居時期	相談
駐車場			
設備	2口コンロ, インターホン, エアコン, ガスキッチン, ガスコンロ設置済, ガス給湯, クローゼット, シューズ		
その他費用	[一時金] 退去負担金: 44,000円		
入居諸条件			
保証会社	必須 初回保証料総賃料の40%		
備考			

図面と現況が異なる場合は現況が優先となります。

間取りの「S」はサービスルーム(納戸)です。

情報更新日2025年1月23日

No.kn0000062762



東京都知事(5)第83270号
 (公社)全日本不動産協会会員, (公社)首都圏不動産公正取引協議会加盟
株式会社CLCコーポレーション 錦糸町店
 東京都墨田区錦糸3丁目4-10東越ビル4F
 TEL:03-5637-3071 FAX:03-3626-8870
 E-mail: kinshi@clcnet.jp
 URL: https://clcnetwork.co.jp/shop_kinshi.html



携帯サイトから物件詳細を閲覧できます!

取引態様	手数料負担の割合	貸主	借主
仲介	手数料配分の割合	元付	客付