

FOR RENT

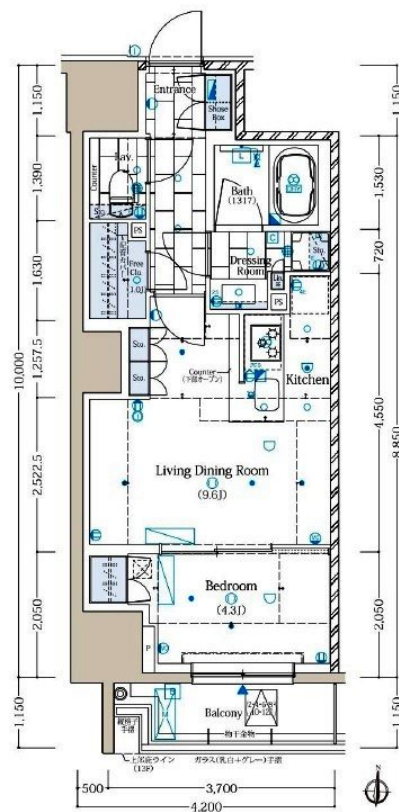
賃料	管理費等
162,000円	15,000円

2F以上,オートロック,セキュリティ有り,ダブルディンプルキー,ダブルロック,ディンプルキー,モニタ付オートロック,角住戸,前面棟無,眺望良好,南面バルコニー,陽当たり良好,防犯カメラ,管理室,メール

【外観】



【間取り図】



図面と現況が異なる場合は現況が優先となります。

間取りの「S」はサービスルーム(納戸)です。

間取り	1LDK		
敷金	無	礼金	1ヶ月
敷引/償却金	-	保証金	-
物件種別	マンション		
建物名・部屋番号	アスール両国		
物件所在地	東京都墨田区緑3丁目14-10		
交通	都営大江戸線 両国駅 徒歩8分 中央・総武線各停 両国駅 徒歩13分		
間取詳細			
構造・規模	鉄筋コンクリート 13階建 5階		
専有面積	40.21㎡	向き	南
築年月	2018年11月	契約期間	2年
損害保険	有	入居時期	2025年2月下旬
駐車場	要問い合わせ 駐輪場 バイク置き場		
設備	3口以上コンロ, 3点給湯, B S, C A T V, C S, T Vインターホン, インターホン, エアコン, オートバス		
その他費用	[一時金] 鍵交換: 33,000円		
入居諸条件	ペット不可 事務所不可 性別不問 二人可 法人可		
保証会社	必須 初回保証委託費等総額の40%/月額保証料: 賃料等総額の1%		
備考	大きな収納 便利な宅配ボックス		

情報更新日2025年1月5日

No.kn0000062796



東京都知事(5)第83270号
(公社)全日本不動産協会会員, (公社)首都圏不動産公正取引協議会加盟
株式会社CLCコーポレーション 錦糸町店
東京都墨田区錦糸3丁目4-10 東越ビル4F
TEL:03-5637-3071 FAX:03-3626-8870
E-mail: kinshi@clcnet.jp
URL: https://clcnetwork.co.jp/shop_kinshi.html



携帯サイトから物件詳細を閲覧できます!

取引態様	手数料負担の割合	貸主	借主
仲介	手数料配分の割合	元付	客付