

FOR RENT

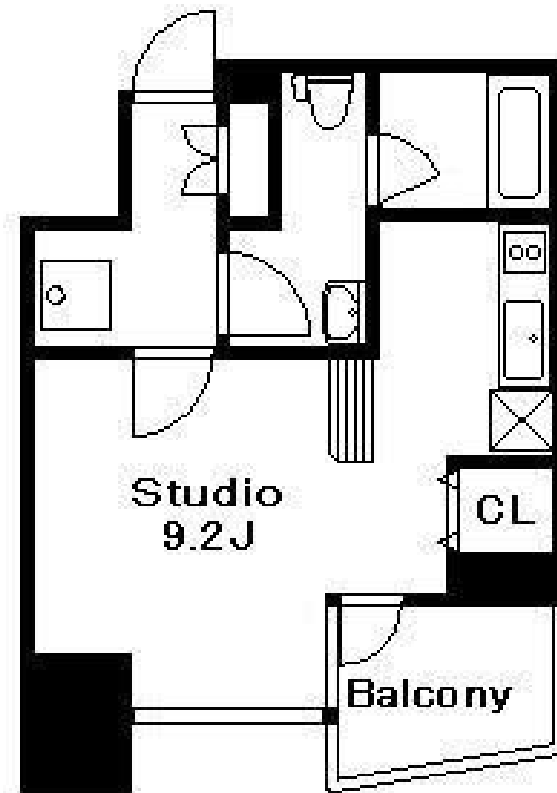
賃料	管理費等
96,000円	10,000円

2F以上,2面採光,オートロック,セキュリティ有り,ディンプルキー,モニタ付オートロック,角住戸,玄関ホール,高層階,眺望良好,通風良好,東南角住戸,南面バルコニー,南面リビング,陽当たり良好,駅まで

【外観】



【間取り図】



図面と現況が異なる場合は現況が優先となります。

間取りの「S」はサービスルーム(納戸)です。

間取り	1R		
敷金	1ヶ月	礼金	1ヶ月
敷引/償却金	-	保証金	-
物件種別	マンション		
建物名・部屋番号	ドゥーエ両国		
物件所在地	東京都墨田区横網2丁目4-11		
交通	都営大江戸線 両国駅 徒歩4分 中央・総武線各停 両国駅 徒歩10分		
間取詳細	洋室(9.2畳)		
構造・規模	鉄骨鉄筋コンクリート 15階建 13階		
専有面積	24.03㎡	向き	南
築年月	2008年4月	契約期間	2年
損害保険	有	入居時期	相談
駐車場	要問い合わせ 駐輪場 バイク置き場		
設備	2口コンロ,3点給湯,B S,C S,T Vインターホン,インターネット専用線配線済み,インターホン,エア		
その他費用	[一時金] 鍵交換費用:11,000円 [備考] 短期解約違約金あり		
入居諸条件			
保証会社	必須 初回保証委託費賃料等総額の20%~		
備考			

情報更新日2024年12月27日

No.kn0000062855

お問合せ先



東京都知事(5)第83270号
(公社)全日本不動産協会会員,(公社)首都圏不動産公正取引協議会加盟

株式会社CLCコーポレーション 錦糸町店

東京都墨田区錦糸3丁目4-10東越ビル4F
TEL:03-5637-3071 FAX:03-3626-8870
E-mail: kinshi@clcnet.jp
URL: https://clcnetwork.co.jp/shop_kinshi.html



携帯サイトから物件詳細を閲覧できます!

取引態様	手数料負担の割合	貸主	借主
仲介	手数料配分の割合	元付	客付