

# FOR RENT

賃料	管理費等
80,000円	8,000円

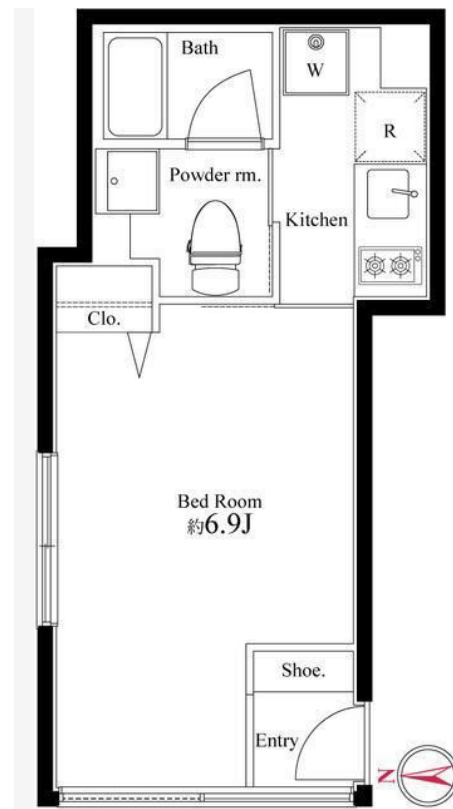
## 江東区の賃貸はCLCにお任せください！地元密着

1フロア2住戸, 2F以上, 2面採光, オートロック, 角住戸, 玄関ホール, 最上階, 眺望良好, 通風良好, デザイナーズ, 駅まで平坦, 閑静な住宅街, メールボックス

【外観】



【間取り図】



図面と現況が異なる場合は現況が優先となります。

間取りの「S」はサービスルーム(納戸)です。

間取り	1K		
敷金	1ヶ月	礼金	1ヶ月
敷引/償却金	-	保証金	-
物件種別	マンション		
建物名・部屋番号	CAVERNETTA		
物件所在地	東京都江東区住吉2丁目18-7		
交通	東京メトロ半蔵門線 住吉(東京)駅 徒歩1分 都営新宿線 菊川(東京)駅 徒歩13分		
間取詳細			
構造・規模	鉄骨3階建2階		
専有面積	20.76㎡	向き	西
築年月	2014年3月	契約期間	2年
損害保険	有	入居時期	相談
駐車場	要問い合わせ 駐輪場		
設備	2口コンロ, TVインターホン, インターネット専用線配線済み, インターホン, エアコン, ガスキッチン, ガ		
その他費用	[一時金] 24時間サポート: 16,500円 鍵交換代: 38,500円		
入居諸条件	二人可		
保証会社	必須 初回保証料: 総賃料の40%~		
備考			

情報更新日2025年1月5日

No.kn0000062878

お問合せ先



東京都知事(5)第83270号

(公社)全日本不動産協会会員, (公社)首都圏不動産公正取引協議会加盟

**株式会社CLCコーポレーション 錦糸町店**

東京都墨田区錦糸3丁目4-10 東越ビル4F

TEL:03-5637-3071

FAX:03-3626-8870

E-mail: kinshi@clcnet.jp

URL: https://clcnetwork.co.jp/shop\_kinshi.html



携帯サイトから物件詳細を閲覧できます！

取引態様	手数料負担の割合	貸主	借主
仲介	手数料配分の割合	元付	客付