

FOR RENT

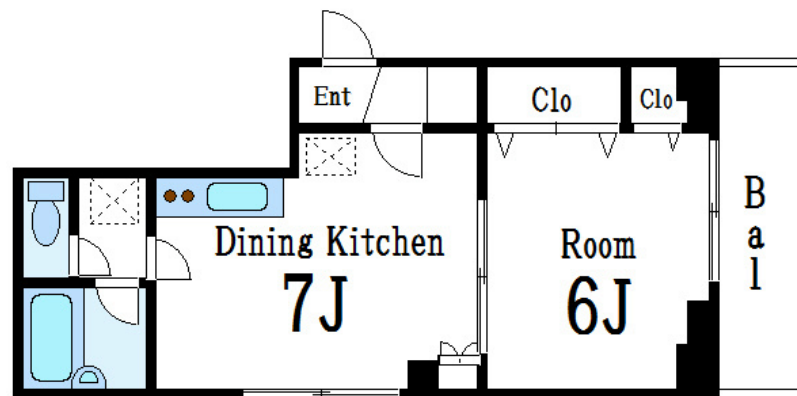
賃料	管理費等
84,000円	5,000円

2F以上,2面採光,オートロック,セキュリティ有り,角住戸,玄関ホール,眺望良好,通風良好,南西角住戸,陽当たり良好,駅まで平坦,駅前,外壁タイル張り,防犯カメラ,メールボックス

【外観】



【間取り図】



間取り	1DK		
敷金	無	礼金	無
敷引/償却金	-	保証金	-
物件種別	マンション		
建物名・部屋番号	S K Tハイツ		
物件所在地	東京都墨田区立花3丁目2-8		
交通	中央・総武線各停 平井(東京)駅 徒歩17分 東武亀戸線 東あずま駅 徒歩2分		
間取詳細	洋室(6畳) DK(7畳)		
構造・規模	鉄骨 7階建 3階		
専有面積	30.48㎡	向き	東
築年月	1998年8月	契約期間	定期借家契約 1年
損害保険	有	入居時期	2025年2月中旬予定
駐車場	駐輪場		
設備	2口コンロ, B S, C A T V, インターネット専用線配線済み, インターホン, エアコン, ガスキッチン, ガス		
その他費用	[一時金] 鍵交換費用: 22,000円 諸経費: 1,100円 [月次費用] ArtClub: 1,320円		
入居諸条件			
保証会社	必須 初回保証料: 総賃料の50% 月額保証料: 1,000円		
備考			

図面と現況が異なる場合は現況が優先となります。

間取りの「S」はサービスルーム(納戸)です。

情報更新日2025年1月28日

No.kn0000062965

お問合せ先



東京都知事(5)第83270号

(公社)全日本不動産協会会員, (公社)首都圏不動産公正取引協議会加盟

株式会社CLCコーポレーション 錦糸町店

東京都墨田区錦糸3丁目4-10東越ビル4F

TEL:03-5637-3071

FAX:03-3626-8870

E-mail: kinshi@clcnet.jp

URL: https://clcnetwork.co.jp/shop_kinshi.html



携帯サイトから物件詳細を閲覧できます!

取引態様	手数料負担の割合	貸主	借主
仲介	手数料配分の割合	元付	客付