

# FOR RENT

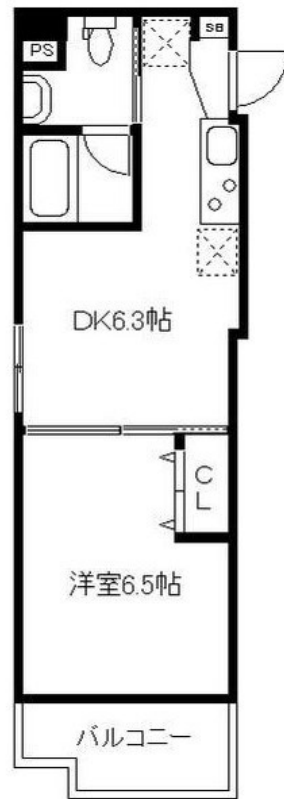
賃料	管理費等
108,000円	7,000円

2F以上,2面採光,オートロック,モニタ付オートロック,角住戸,眺望良好,通風良好,南西角住戸,南面バルコニー,陽当たり良好,駅まで平坦,駅前,外壁コンクリート,閑静な住宅街,メールボックス

【外観】



【間取り図】



図面と現況が異なる場合は現況が優先となります。

間取りの「S」はサービスルーム(納戸)です。

間取り	1K		
敷金	1ヶ月	礼金	1ヶ月
敷引/償却金	-	保証金	-
物件種別	マンション		
建物名・部屋番号	サンズクロス		
物件所在地	東京都江東区新大橋3丁目7-4		
交通	都営大江戸線 森下(東京)駅 徒歩1分 東京メトロ半蔵門線 清澄白河駅 徒歩9分		
間取詳細	DK(6.3畳) 洋室(6.5畳)		
構造・規模	鉄筋コンクリート 10階建 8階		
専有面積	29.5㎡	向き	南
築年月	2006年3月	契約期間	2年
損害保険	有	入居時期	相談
駐車場	要問い合わせ 駐輪場		
設備	2口コンロ, C A T V, I H キッチンヒーター, T V インターホン, インターネット専用線配線済み, インタ		
その他費用	[一時金] 鍵交換代: 26,400円 [月次費用] 賃料引落サービス: 330円 [備考] 二人入居の場合は共益費8,000円 短期解約違約金あり ペット飼育時: クリーニング代44,000円がかかります。		
入居諸条件	ペット可		
保証会社	必須 初回保証料: 総賃料の50% ~		
備考			

情報更新日2025年1月12日

No.kn000063025

お問合せ先



東京都知事(5)第83270号

(公社)全日本不動産協会会員, (公社)首都圏不動産公正取引協議会加盟

**株式会社CLCコーポレーション 錦糸町店**

東京都墨田区錦糸3丁目4-10東越ビル4F

TEL:03-5637-3071

FAX:03-3626-8870

E-mail: kinshi@clcnet.jp

URL: https://clcnetwork.co.jp/shop\_kinshi.html



携帯サイトから物件詳細を閲覧できます!

取引態様	手数料負担の割合	貸主	借主
仲介	手数料配分の割合	元付	客付

不動産コード: 6878

物件管理コード: 1122115213330001056388

取引条件の有効期限は情報更新日より30日間となります。