

# FOR RENT

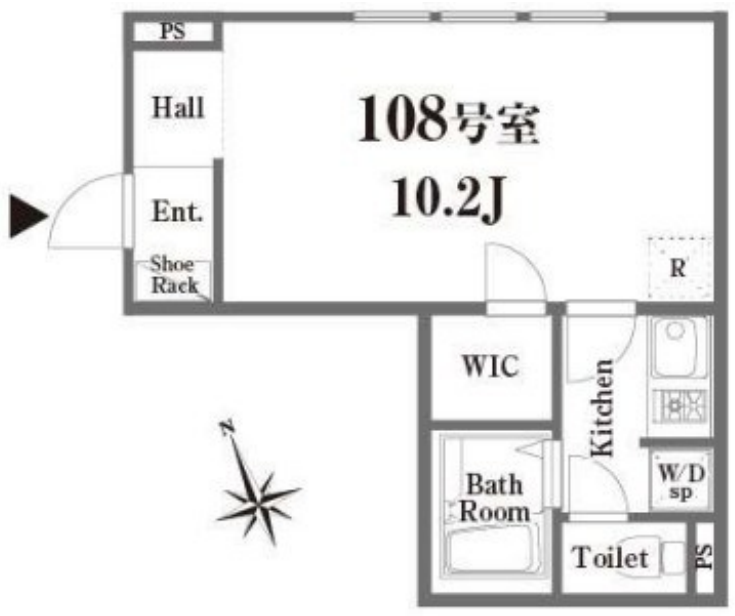
賃料	管理費等
87,000円	3,000円

オートロック,セキュリティ有り,モニタ付オートロック,角住戸,前面棟無,通風良好,陽当たり良好,内装リフォーム済,駅まで平坦,閑静な住宅街,メールボックス

【外観】



【間取り図】



図面と現況が異なる場合は現況が優先となります。

間取りの「S」はサービスルーム(納戸)です。

間取り	1K		
敷金	1ヶ月	礼金	1ヶ月
敷引/償却金	-	保証金	-
物件種別	アパート		
建物名・部屋番号	トリアーディ 亀戸 アルテミス棟		
物件所在地	東京都江東区亀戸 5丁目27		
交通	東武亀戸線 亀戸水神駅 徒歩5分 中央・総武線各停 亀戸駅 徒歩9分		
間取詳細	洋室(10.8畳)		
構造・規模	木造 1階建 1階		
専有面積	27㎡	向き	東
築年月	2016年11月下旬	契約期間	2年
損害保険	有 17,000円 24ヶ月	入居時期	相談
駐車場	駐輪場		
設備	2口コンロ,TVインターホン,ウォークインクローゼット,エアコン,ガスキッチン,ガスコンロ設置済,ガ		
その他費用	[一時金] 鍵交換費用: 38,500円 24時間サポート: 16,500円		
入居諸条件	ペット可		
保証会社	必須 初回保証委託料総賃料40% 1年毎10,000円		
備考			

情報更新日2025年1月28日

No.kn0000063036



東京都知事(5)第83270号  
(公社)全日本不動産協会会員,(公社)首都圏不動産公正取引協議会加盟  
**株式会社CLCコーポレーション 錦糸町店**  
東京都墨田区錦糸 3丁目4-10東越ビル4F  
TEL:03-5637-3071 FAX:03-3626-8870  
E-mail: kinshi@clcnet.jp  
URL: https://clcnetwork.co.jp/shop\_kinshi.html



携帯サイトから物件詳細を閲覧できます!

取引態様	手数料負担の割合	貸主	借主
仲介	手数料配分の割合	元付	客付