

FOR RENT

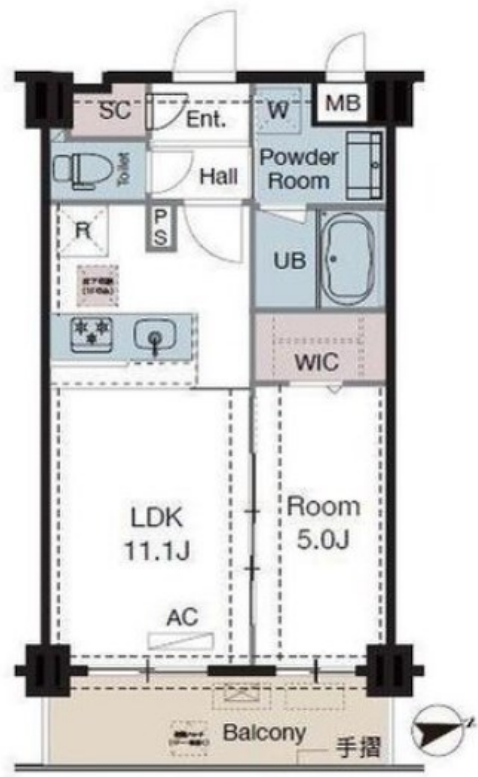
賃料	管理費等
148,000円	15,000円

防犯カメラ 外壁コンクリート 外壁タイル張り 2F以上 オートロック モニタ付オートロック 陽当たり良好

【外観】



【間取り図】



図面と現況が異なる場合は現況が優先となります。

間取りの「S」はサービスルーム(納戸)です。

間取り	1LDK		
敷金	1ヶ月	礼金	1ヶ月
敷引/償却金	-	保証金	無
物件種別	マンション		
建物名・部屋番号	ラグゼナ東陽町		
物件所在地	東京都江東区海辺7-7		
交通	都営新宿線 住吉(東京)駅 徒歩14分 東京メトロ東西線 東陽町駅 徒歩18分		
間取詳細	洋室(5畳) LDK(11.1畳)		
構造・規模	鉄筋コンクリート 8階建 3階		
専有面積	39.25㎡	向き	西
築年月	2022年5月	契約期間	2年
損害保険	有	入居時期	相談
駐車場	要問い合わせ 駐輪場 バイク置き場		
設備	エレベーター エレベーター2基 敷地内ゴミ置き場 宅配BOX システムキッチン カウンターキッチン		
その他費用	[一時金] 鍵交換代: 33,000円		
入居諸条件	ペット可		
保証会社	必須 初回保証料: 総賃料50%~		
備考			

情報更新日2025年1月25日

No.kn000063060



東京都知事(5)第83270号
(公社)全日本不動産協会会員, (公社)首都圏不動産公正取引協議会加盟

株式会社CLCコーポレーション 錦糸町店

東京都墨田区錦糸3丁目4-10東越ビル4F
TEL:03-5637-3071 FAX:03-3626-8870
E-mail: kinshi@clcnet.jp
URL: https://clcnetwork.co.jp/shop_kinshi.html



携帯サイトから物件詳細を閲覧できます!

取引態様	手数料負担の割合	貸主	借主
仲介	手数料配分の割合	元付	客付