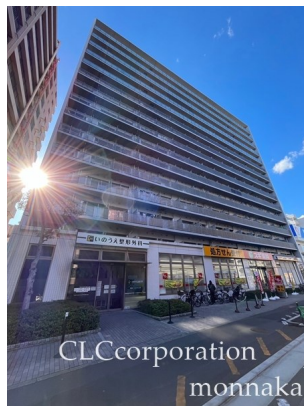


# FOR RENT

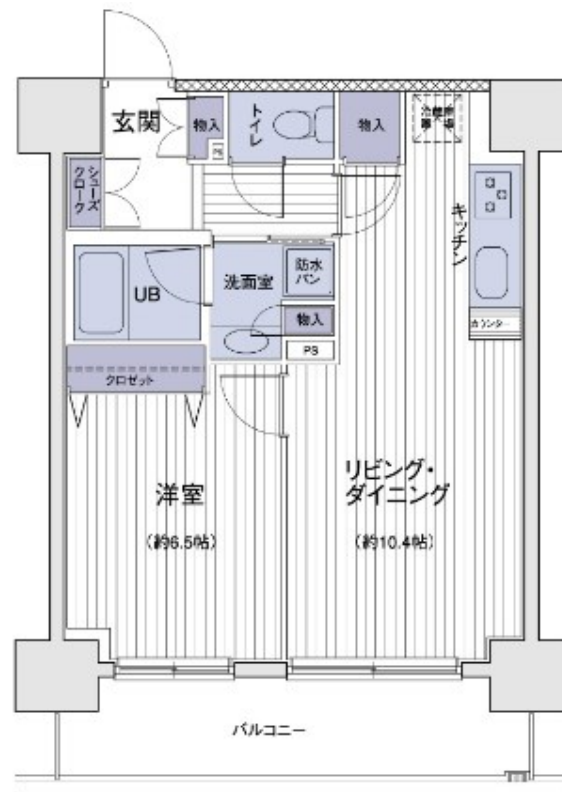
賃料	管理費等
162,000円	12,000円

2F以上,セキュリティ有り,モニタ付オートロック,高層階,最上階,上階無し,眺望良好,陽当たり良好,駅まで平坦,駅前,防犯カメラ,管理室,メールボックス

【外観】



【間取り図】



間取り	1LDK		
敷金	1ヶ月	礼金	1ヶ月
敷引/償却金	-	保証金	-
物件種別	マンション		
建物名・部屋番号	エステメゾン大島		
物件所在地	東京都江東区大島5丁目32-5		
交通	都営新宿線 大島(東京)駅 徒歩2分 都営新宿線 西大島駅 徒歩13分		
間取詳細	LDK(10.4畳) 洋室(6.5畳)		
構造・規模	鉄筋コンクリート 15階建 12階		
専有面積	44.4㎡	向き	西
築年月	2007年9月	契約期間	2年
損害保険	有	入居時期	相談
駐車場	要問い合わせ 駐輪場 バイク置き場		
設備	2口コンロ,TVインターホン,インターホン,エアコン,ガスキッチン,ガスコンロ設置済,ガス給湯,クロ		
その他費用	[一時金] 鍵発行手数料: 16,500円		
入居諸条件			
保証会社	必須 初回保証料: 賃料総額の50%・翌年毎10,000円		
備考	オートロック・宅配BOXあり 清潔感のある内装		

図面と現況が異なる場合は現況が優先となります。

間取りの「S」はサービスルーム(納戸)です。

情報更新日2025年1月16日

No.kn0000063094

お問合せ先



東京都知事(5)第83270号

(公社)全日本不動産協会会員,(公社)首都圏不動産公正取引協議会加盟

**株式会社CLCコーポレーション 錦糸町店**

東京都墨田区錦糸3丁目4-10東越ビル4F

TEL:03-5637-3071

FAX:03-3626-8870

E-mail: kinshi@clcnet.jp

URL: https://clcnetwork.co.jp/shop\_kinshi.html



携帯サイトから物件詳細を閲覧できます!

取引態様	手数料負担の割合	貸主	借主
仲介	手数料配分の割合	元付	客付