

FOR RENT

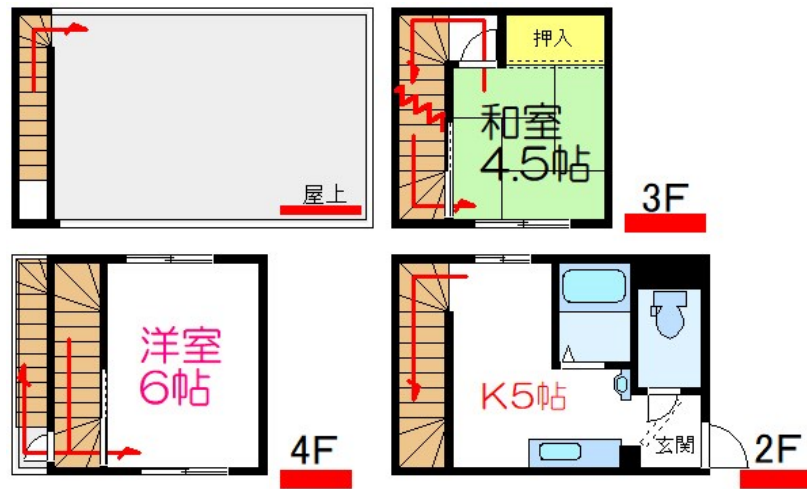
賃料	管理費等
110,000円	0円

1フロア2住戸, 2F以上, 2面採光, メゾネット, 角住戸, 最上階, 上階無し, 眺望良好, 通風良好, 陽当たり良好, 内装リフォーム済, 駅まで平坦, 閑静な住宅街, 始発駅, メールボックス

【外観】



【間取り図】



間取り	2K		
敷金	無	礼金	1ヶ月
敷引/償却金	-	保証金	-
物件種別	マンション		
建物名・部屋番号	青木ビル		
物件所在地	東京都墨田区向島5丁目29-10		
交通	東武スカイツリーライン 曳舟駅 徒歩9分 都営浅草線 押上駅 徒歩10分		
間取詳細	洋室(4.5畳) 洋室(6畳) K(5畳)		
構造・規模	鉄骨 4階建 2-4階		
専有面積	43㎡	向き	
築年月	1986年10月	契約期間	2年
損害保険	有	入居時期	即時
駐車場			
設備	2口コンロ, IHクッキングヒーター, インターホン, エアコン, ガスキッチン, ガスコンロ設置可, ガス給湯		
その他費用	[一時金] クリーニング費用: 55,000円		
入居諸条件	ペット相談 性別不問 二人相談 法人可		
保証会社	必須 初回保証料: 総賃料の50% (更新: 1万円/年) 法人は応相談		
備考	ペット(犬) 応相談 複数路線利用可能 メゾネットタイプ		

図面と現況が異なる場合は現況が優先となります。

間取りの「S」はサービスルーム(納戸)です。

情報更新日2026年5月20日

No.kn000063097



東京都知事(5)第83270号
(公社)全日本不動産協会会員, (公社)首都圏不動産公正取引協議会加盟
株式会社CLCコーポレーション 錦糸町店
東京都墨田区錦糸3丁目4-10東越ビル4F
TEL:03-5637-3071 FAX:03-3626-8870
E-mail: kinshi@clcnet.jp
URL: https://clcnetwork.co.jp/shop_kinshi.html



携帯サイトから物件詳細を閲覧できます!

取引態様	手数料負担の割合	貸主	借主
仲介	手数料配分の割合	元付	客付