

FOR RENT

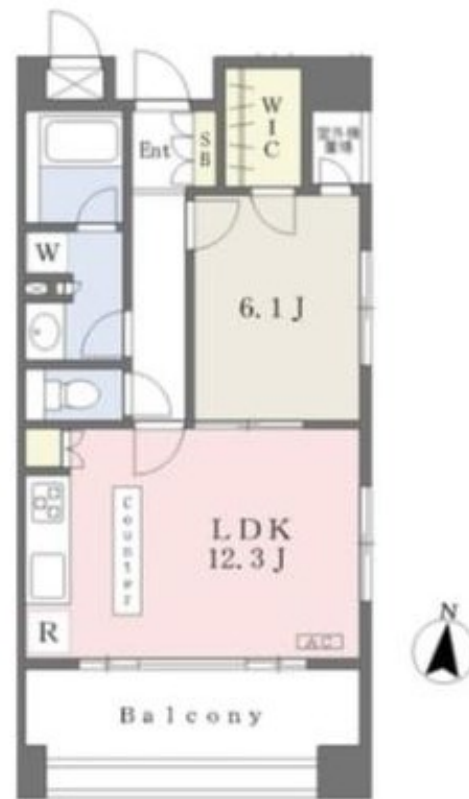
賃料	管理費等
174,000円	7,000円

2F以上,2面採光,オートロック,ディンプルキー,モニタ付オートロック,角住戸,高層階,眺望良好,通風良好,東南角住戸,南面バルコニー,陽当たり良好,メールボックス

【外観】



【間取り図】



図面と現況が異なる場合は現況が優先となります。

間取りの「S」はサービスルーム(納戸)です。

間取り	1LDK		
敷金	1ヶ月	礼金	1ヶ月
敷引/償却金	-	保証金	-
物件種別	マンション		
建物名・部屋番号	カスターリア住吉		
物件所在地	東京都江東区住吉1丁目16-1		
交通	東京メトロ半蔵門線 住吉(東京)駅 徒歩4分 都営新宿線 菊川(東京)駅 徒歩8分		
間取詳細	LDK(12.3畳) 洋室(6.1畳)		
構造・規模	鉄骨鉄筋コンクリート 11階建 4階		
専有面積	47.94㎡	向き	南
築年月	2003年2月	契約期間	2年
損害保険	有	入居時期	相談
駐車場	要問い合わせ 駐輪場		
設備	2口コンロ,3口以上コンロ,TVインターホン,インターホン,ウォークインクローゼット,エアコン,ガス		
その他費用	[一時金] 鍵交換費:22,000円 [備考] 1年未満解約時違約金あり		
入居諸条件			
保証会社	必須 初回保証料:総賃料の40% 更新:1万円/年		
備考			

情報更新日2025年1月29日

No.kn0000063231

お問合せ先



東京都知事(5)第83270号

(公社)全日本不動産協会会員,(公社)首都圏不動産公正取引協議会加盟

株式会社CLCコーポレーション 錦糸町店

東京都墨田区錦糸3丁目4-10東越ビル4F

TEL:03-5637-3071

FAX:03-3626-8870

E-mail: kinshi@clcnet.jp

URL: https://clcnetwork.co.jp/shop_kinshi.html



携帯サイトから物件詳細を閲覧できます!

取引態様	手数料負担の割合	貸主	借主
仲介	手数料配分の割合	元付	客付