

FOR RENT

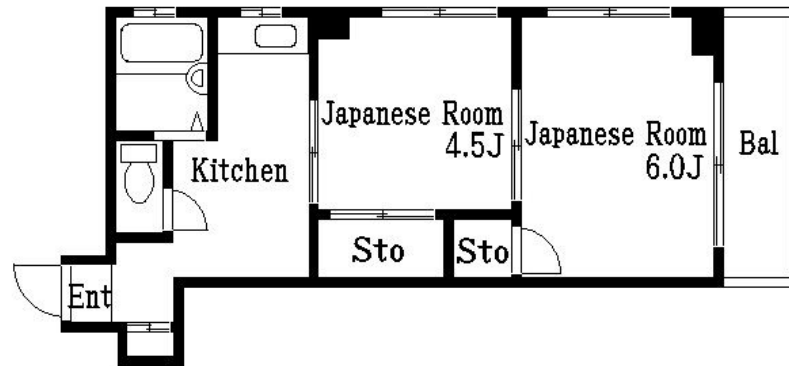
賃料	管理費等
78,000円	2,000円

2 F 以上, 2 面採光, 角住戸, 南面バルコニー, メールボックス

【外観】



【間取り図】



間取り	2K		
敷金	1ヶ月	礼金	無
敷引 / 償却金	-	保証金	-
物件種別	マンション		
建物名・部屋番号	第二亀山ビル		
物件所在地	東京都江東区白河3丁目8-12		
交通	東京メトロ半蔵門線 清澄白河駅 徒歩3分 都営新宿線 菊川(東京)駅 徒歩9分		
間取詳細	K(3畳) 和室(6畳) 和室(4.5畳)		
構造・規模	鉄骨 3階建 2階		
専有面積	31㎡	向き	南
築年月	1984年1月10日	契約期間	2年
損害保険	有	入居時期	相談
駐車場	駐輪場		
設備	2口コンロ, C A T V, エアコン, ガスキッチン, シャワー, シューズボックス, トイレ有, バス・トイレ別,		
その他費用			
入居諸条件			
保証会社	必須 契約時総賃料の50%翌年より10,000円/年		
備考			

図面と現況が異なる場合は現況が優先となります。

間取りの「S」はサービスルーム(納戸)です。

情報更新日2025年4月5日

No.kn0000063481

お問合せ先



東京都知事(5)第83270号

(公社)全日本不動産協会会員, (公社)首都圏不動産公正取引協議会加盟

株式会社CLCコーポレーション 錦糸町店

東京都墨田区錦糸3丁目4-10東越ビル4F

TEL:03-5637-3071

FAX:03-3626-8870

E-mail: kinshi@clcnet.jp

URL: https://clcnetwork.co.jp/shop_kinshi.html



携帯サイトから物件詳細を閲覧できます!

取引態様	手数料負担の割合	貸主	借主
仲介	手数料配分の割合	元付	客付