

# FOR RENT

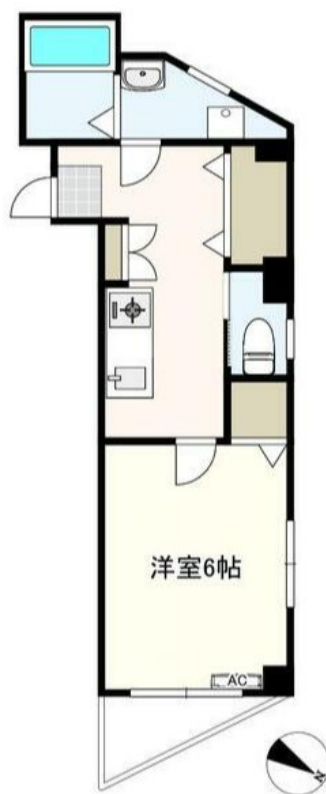
賃料	管理費等
82,000円	3,000円

2 F 以上, 2 面採光, オートロック, 角住戸, 陽当たり良好, 駅前, 外壁タイル張り

【外観】



【間取り図】



間取り	1K		
敷金	1ヶ月	礼金	無
敷引 / 償却金	-	保証金	無
物件種別	マンション		
建物名・部屋番号	クラウン曳舟		
物件所在地	東京都墨田区東向島 2 丁目29-11		
交通	東武伊勢崎線 曳舟駅 徒歩1分 東京メトロ半蔵門線 押上駅 徒歩12分		
間取詳細	洋室(6畳) K(3畳)		
構造・規模	鉄骨 4階建 2階		
専有面積	24.13㎡	向き	東
築年月	2004年4月	契約期間	2年
損害保険	有	入居時期	即時
駐車場			
設備	エアコン, ガスコンロ, ガス給湯, クローゼット, シャワー, シューズボックス, トイレ有, バス・トイレ別,		
その他費用	[一時金] 鍵交換代: 22,000円 [備考] 当初契約期間内に解約した場合、賃料 1 か月分の短期解約違約		
入居諸条件	法人相談 単身可		
保証会社	必須 月額総賃料の 50%, 更新時 10,000円		
備考			

図面と現況が異なる場合は現況が優先となります。

間取りの「S」はサービスルーム(納戸)です。

情報更新日2026年1月27日

No.kn0000063984

お問合せ先



東京都知事(5)第83270号

(公社)全日本不動産協会会員, (公社)首都圏不動産公正取引協議会加盟

株式会社CLCコーポレーション 錦糸町店

東京都墨田区錦糸 3 丁目4-10東越ビル 4 F

TEL:03-5637-3071

FAX:03-3626-8870

E-mail: kinshi@clcnet.jp

URL: https://clcnetwork.co.jp/shop\_kinshi.html



携帯サイトから物件詳細を閲覧できます！

取引態様	手数料 負担の割合	貸主	借主
仲介	手数料 配分の割合	元付	客付