

FOR RENT

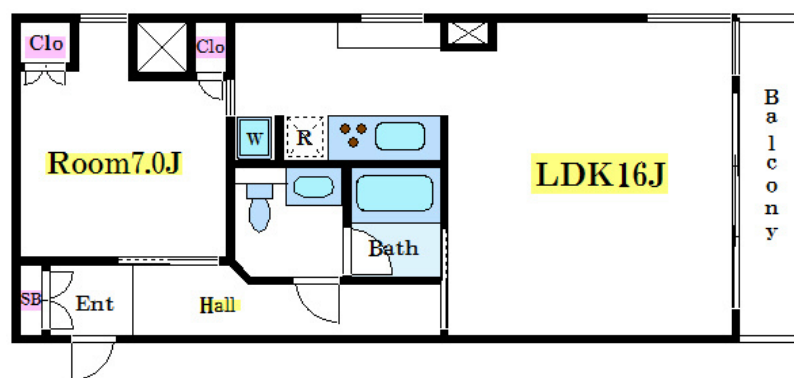
賃料	管理費等
275,000円	15,000円

2F以上,2面採光,オートロック,モニタ付オートロック,角住戸,玄関ホール,眺望良好,通風良好,南西角住戸,陽当たり良好,駅まで平坦,駅前,閑静な住宅街,始発駅,メールボックス

【外観】



【間取り図】



間取り	1LDK		
敷金	1ヶ月	礼金	1ヶ月
敷引 / 償却金	-	保証金	-
物件種別	マンション		
建物名・部屋番号	ドゥーエ清澄白河		
物件所在地	東京都江東区高橋12-1		
交通	都営新宿線 森下(東京)駅 徒歩4分 都営大江戸線 清澄白河駅 徒歩4分		
間取詳細			
構造・規模	鉄骨鉄筋コンクリート 12階建 4階		
専有面積	58.76㎡	向き	
築年月	2003年9月	契約期間	2年
損害保険	有	入居時期	即時
駐車場	要問い合わせ 駐輪場		
設備	3口以上コンロ, C A T V, T Vインターホン, エアコン, ガスキッチン, ガスコンロ設置済, グリル, クロー		
その他費用	[一時金] 鍵交換費用: 16,500円		
入居諸条件	性別不問 二人可 法人可 単身可		
保証会社	必須 初回保証料、総賃料20% ~ (更新時1.0万円 ~ / 毎年)		
備考			

図面と現況が異なる場合は現況が優先となります。

間取りの「S」はサービスルーム(納戸)です。

情報更新日2026年1月28日

No.kn0000065381

お問合せ先



東京都知事(5)第83270号

(公社)全日本不動産協会会員, (公社)首都圏不動産公正取引協議会加盟

株式会社CLCコーポレーション 錦糸町店

東京都墨田区錦糸3丁目4-10東越ビル4F

TEL:03-5637-3071

FAX:03-3626-8870

E-mail: kinshi@clcnet.jp

URL: https://clcnetwork.co.jp/shop_kinshi.html



携帯サイトから物件詳細を閲覧できます!

取引態様	手数料負担の割合	貸主	借主
仲介	手数料配分の割合	元付	客付