

FOR RENT

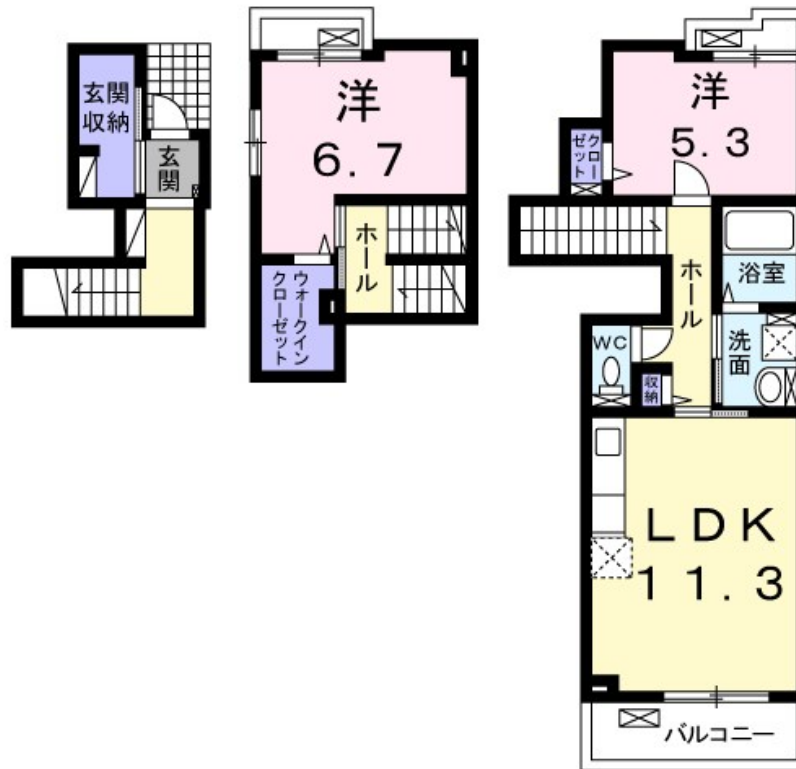
賃料	管理費等
183,500円	3,500円

2F以上,メゾネット,玄関ホール,振り分け,南面バルコニー,南面リビング,陽当たり良好,両面バルコニー,メールボックス

【外観】



【間取り図】



間取り	2LDK		
敷金	無	礼金	2ヶ月
敷引/償却金	-	保証金	-
物件種別	アパート		
建物名・部屋番号	ブロムナード・アンジュ押上		
物件所在地	東京都墨田区押上3丁目16-3		
交通	東京メトロ半蔵門線 押上駅 徒歩9分 京成押上線 京成曳舟駅 徒歩9分		
間取詳細	洋室(6.7畳) 洋室(5.3畳) LDK(11.3畳)		
構造・規模	木造 3階建 2階		
専有面積	68.65㎡	向き	南東
築年月	2016年1月	契約期間	2年
損害保険	有	入居時期	相談
駐車場	駐輪場		
設備	3口以上コンロ,3点給湯,B S,C A T V,T Vインターホン,インターネット専用線配線済み,ウォークイ		
その他費用	[一時金] クリーニング代:70,000円 24時間サポート費用:330円 鍵セット費:3,300円 [月次費用] 町内会費:300円		
入居諸条件	ペット不可 性別不問 二人可 法人可 子供相談		
保証会社	必須(ハウスリーブ) 保証委託料 契約時:22,000円 月額:賃料総額の2.2%又は5.5%必要		
備考			

図面と現況が異なる場合は現況が優先となります。

間取りの「S」はサービスルーム(納戸)です。

情報更新日2026年4月25日

No.kn0000065457



東京都知事(5)第83270号
(公社)全日本不動産協会会員,(公社)首都圏不動産公正取引協議会加盟
株式会社CLCコーポレーション 錦糸町店
東京都墨田区錦糸3丁目4-10東越ビル4F
TEL:03-5637-3071 FAX:03-3626-8870
E-mail: kinshi@clcnet.jp
URL: https://clcnetwork.co.jp/shop_kinshi.html



携帯サイトから物件詳細を閲覧できます!

取引態様	手数料負担の割合	貸主	借主
仲介	手数料配分の割合	元付	客付